

ARQUITECTOS

arquitect@santiagofiol.com  
 C/ Martí Rubí, 100  
 Sa Cabaneta  
 07141 - Manacor  
 971 603 627

PROMOTOR

Santiago Fiol Colomar

PROYECTO



Ajuntament d'Esportes

SITUACION

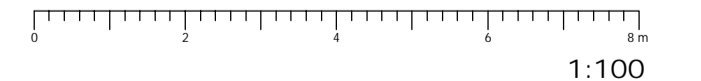
Rehabilitación de cubiertas  
 Escoleta Municipal d'Esportes

FECHA

Escoleta Municipal  
 C/ Mossèn Alcover, 17  
 07190 - Esporles

ESCALA

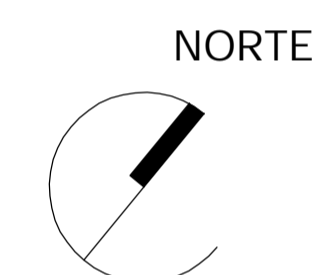
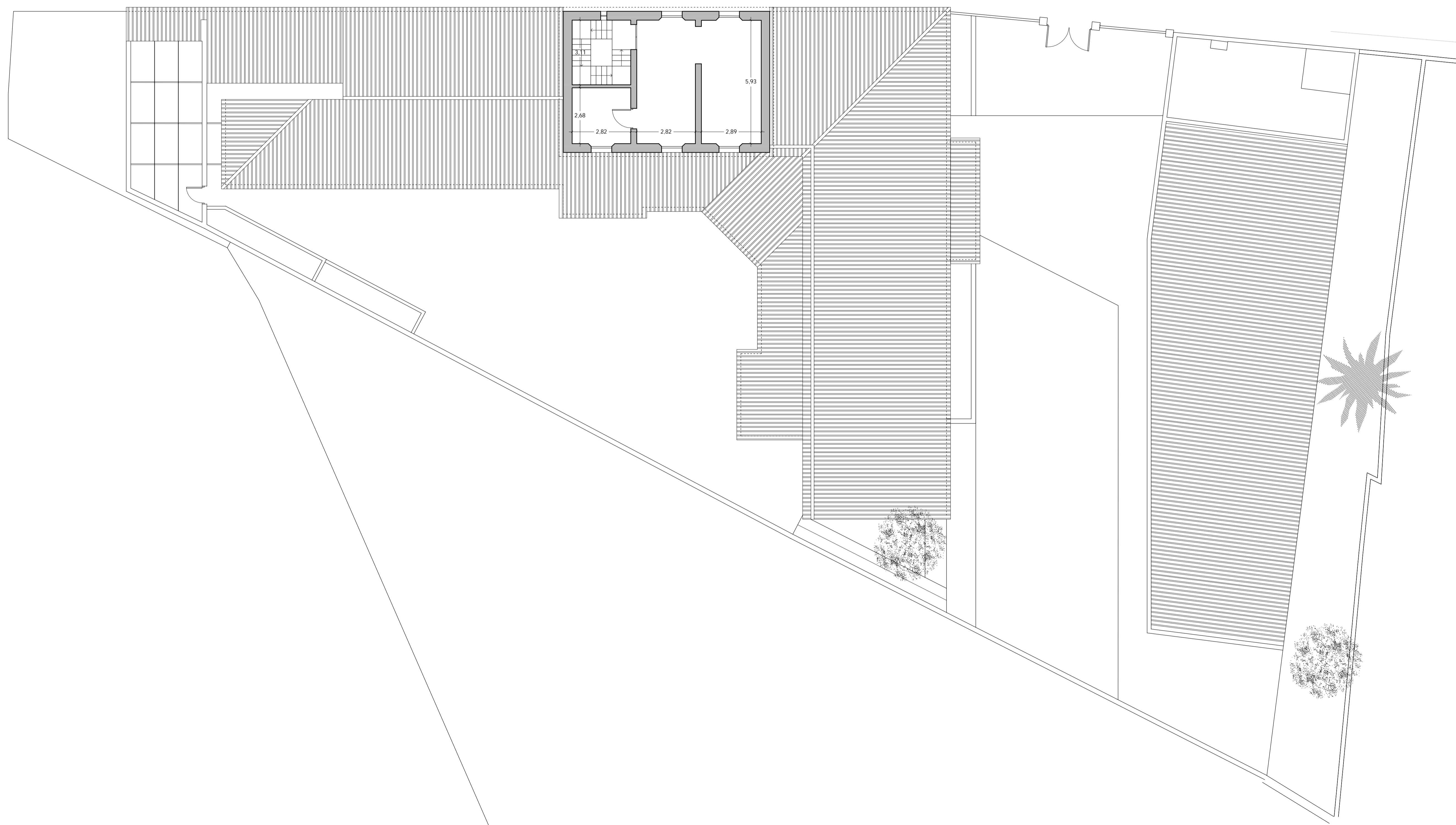
Agosto 2017



1:100

PLANO

1  
 Estado actual  
 Planta baja



ARQUITECTOS

arquitect@santiagofiol.com  
 C/ Martí Rubí, 100  
 Sa Cabaneta  
 07141 - Manacor  
 971 603 627



Santiago Fiol Colomar

PROMOTOR



Ajuntament d'Esporles

PROYECTO

Rehabilitación de cubiertas  
 Escoleta Municipal d'Esporles

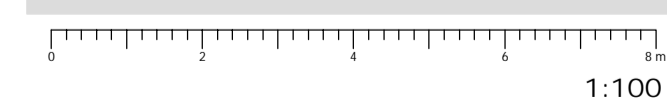
SITUACION

Escoleta Municipal  
 C/ Mossèn Alcover, 17  
 07190 - Esporles

FECHA

Agosto 2017

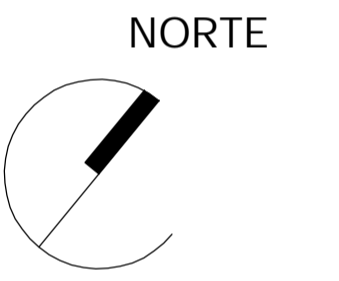
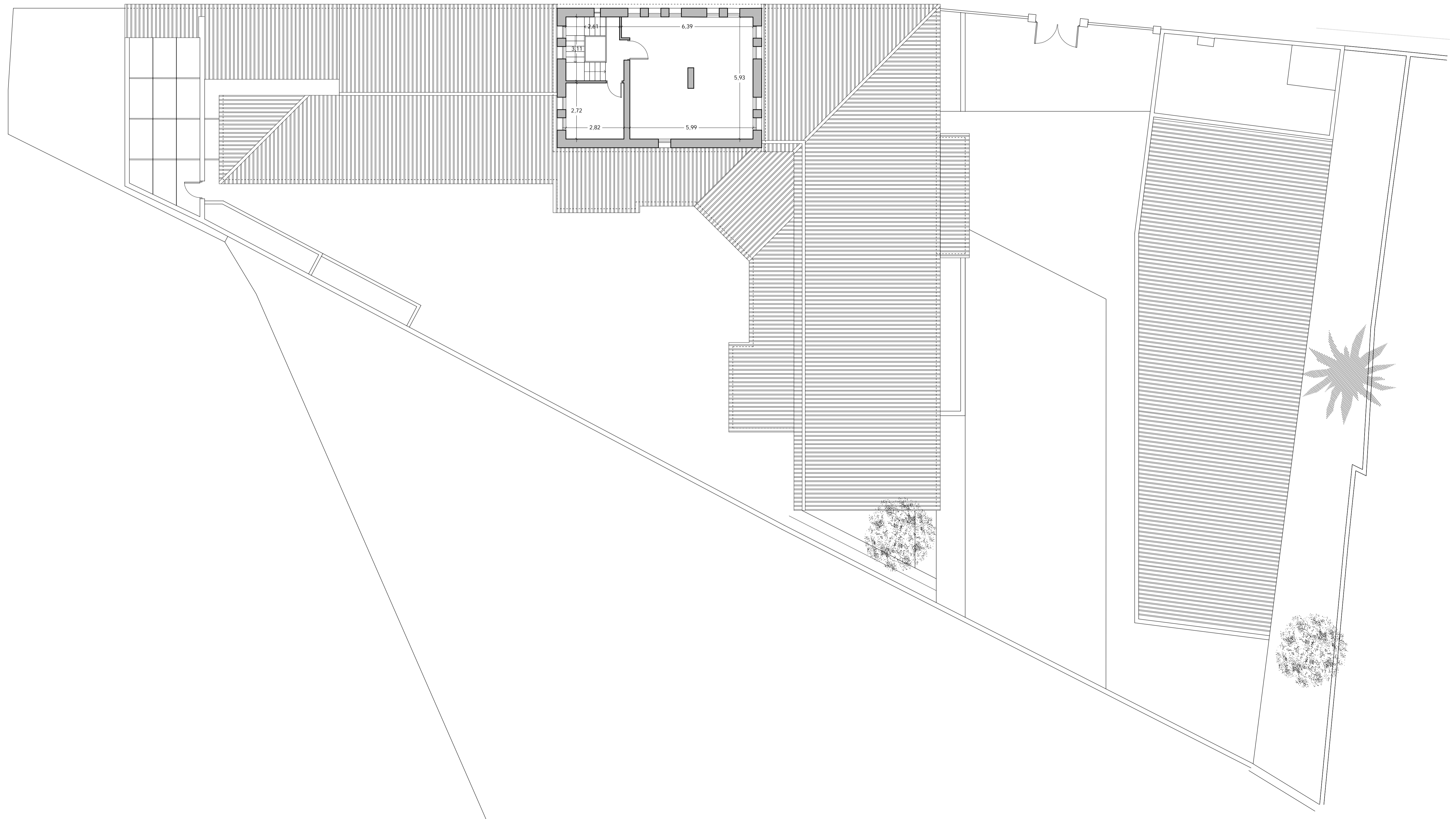
ESCALA



1:100

PLANO





ARQUITECTOS

arquitect@santiagofiol.com  
 C/ Martí Rubió, 100  
 Sa Cabaneta  
 07141 - Manacor  
 971 603 627



Santiago Fiol Colomar

PROMOTOR



Ajuntament d'Esporles

PROYECTO

Rehabilitación de cubiertas  
 Escoleta Municipal d'Esporles

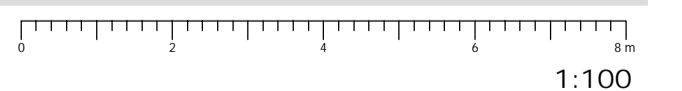
SITUACION

Escoleta Municipal  
 C/ Mossèn Alcover, 17  
 07190 - Esporles

FECHA

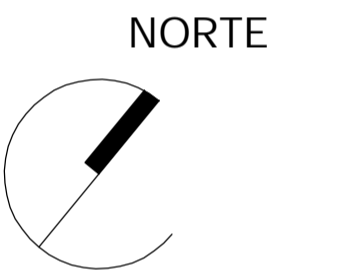
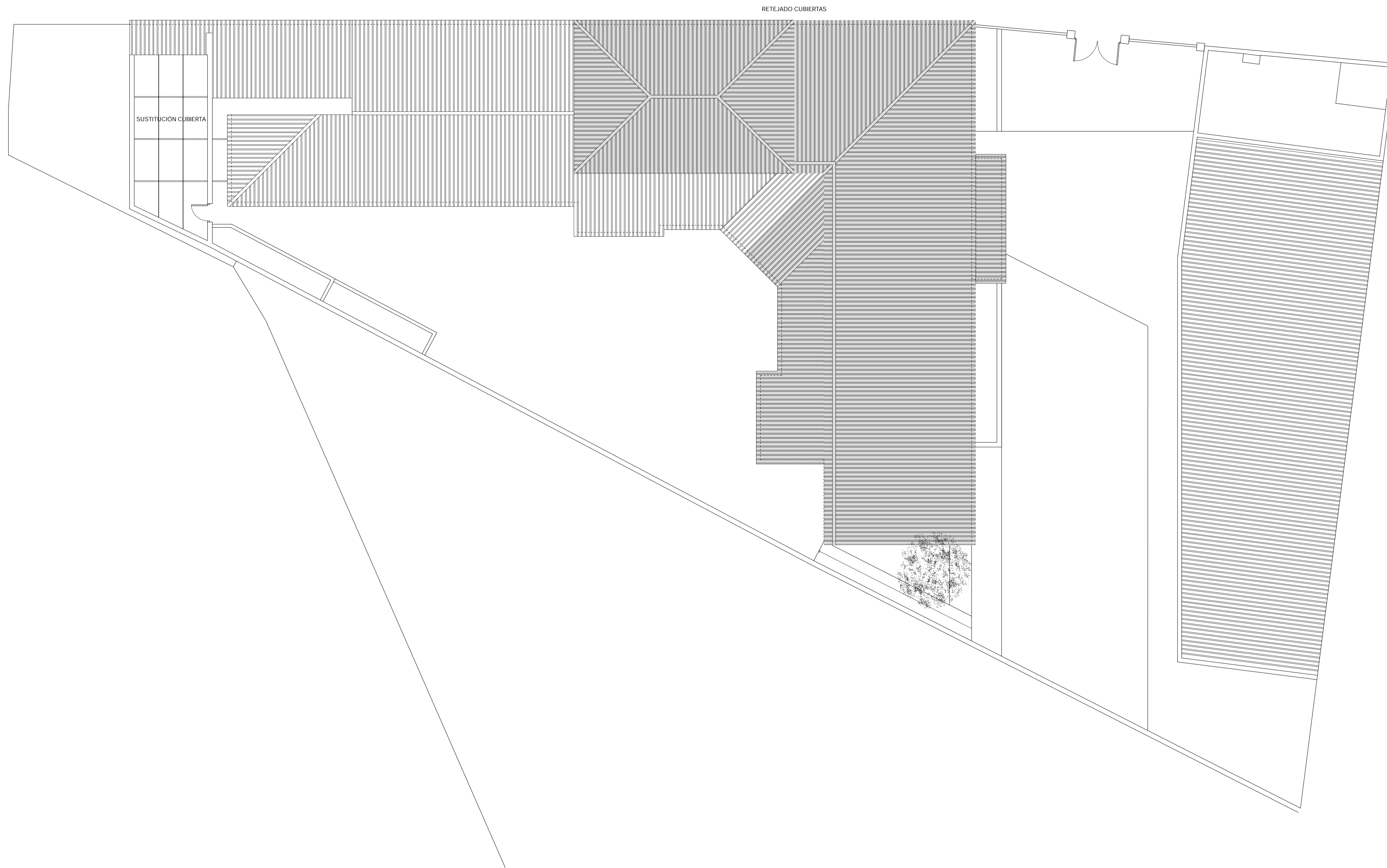
Agosto 2017

ESCALA



1:100

PLANO



ARQUITECTOS  
 arquitect@santiagofiol.com  
 C/ Martí Riba, 100  
 Sa Cabaneta  
 07141 - Manacor  
 971 603 627

PROMOTOR  
 Santiago Fiol Colomar



PROYECTO  
 Ajuntament d'Esportes

SITUACION  
 Rehabilitación de cubiertas  
 Escoleta Municipal d'Esportes

FECHA  
 Escoleta Municipal  
 C/ Mossèn Alcover, 17  
 07190 - Esporles

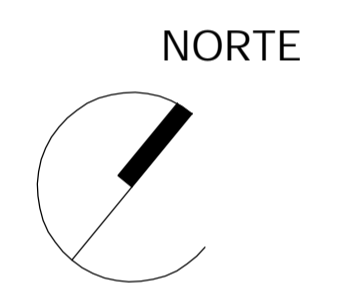
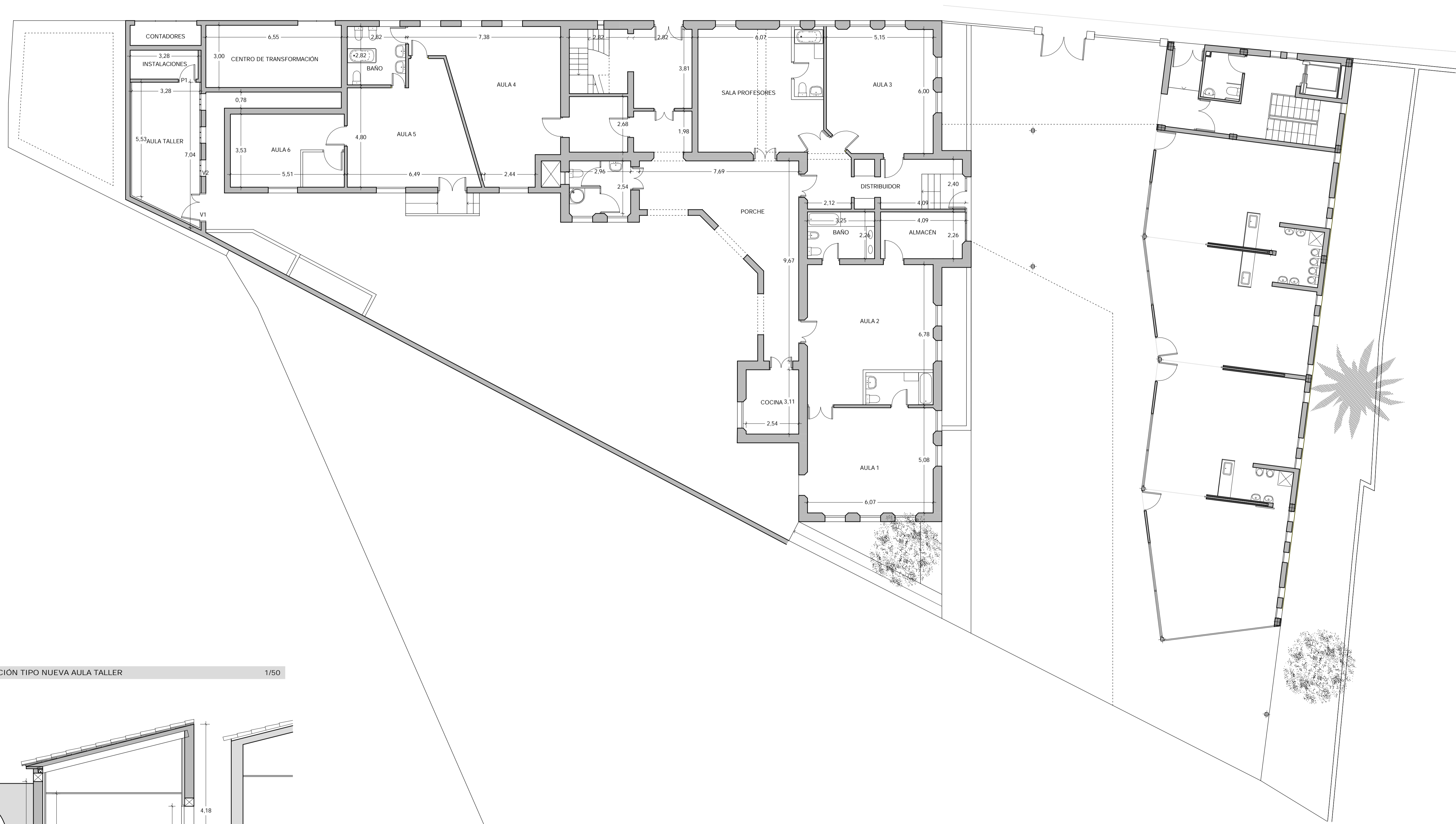
ESCALA  
 Agosto 2017  
 1:100

PLANO



Estado actual  
 Planta Cubiertas





ARQUITECTOS  
 arquitect@santiagofiol.com  
 C/ Martí Rubió, 100  
 Sa Cabaneta  
 07141 - Manacor  
 971 603 627

*Santiago Fiol Colomar*

PROMOTOR  
 Santiago Fiol Colomar

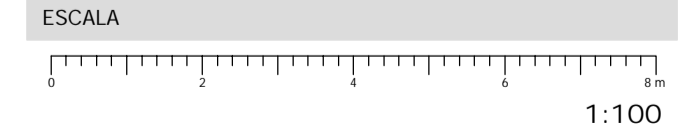


PROYECTO  
 Ajuntament d'Esporles

SITUACION  
 Rehabilitación de cubiertas  
 Escoleta Municipal d'Esporles

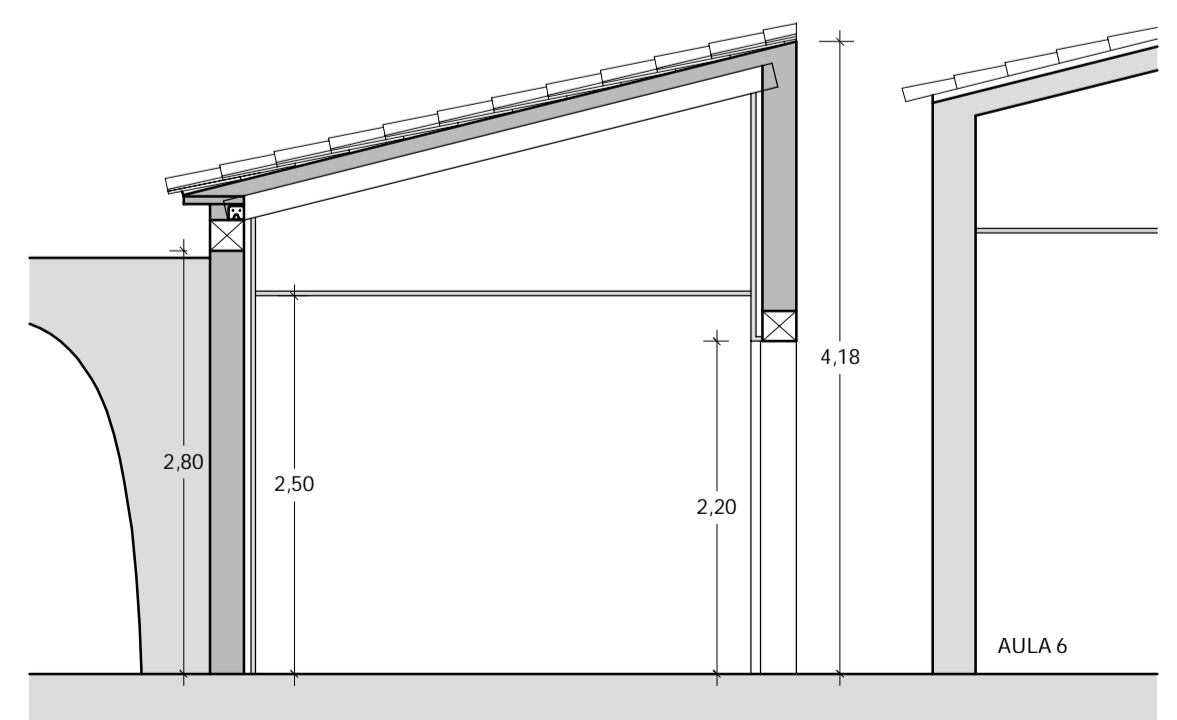
FECHA  
 Escoleta Municipal  
 C/ Mossèn Alcover, 17  
 07190 - Esporles

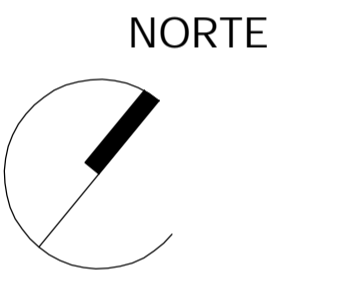
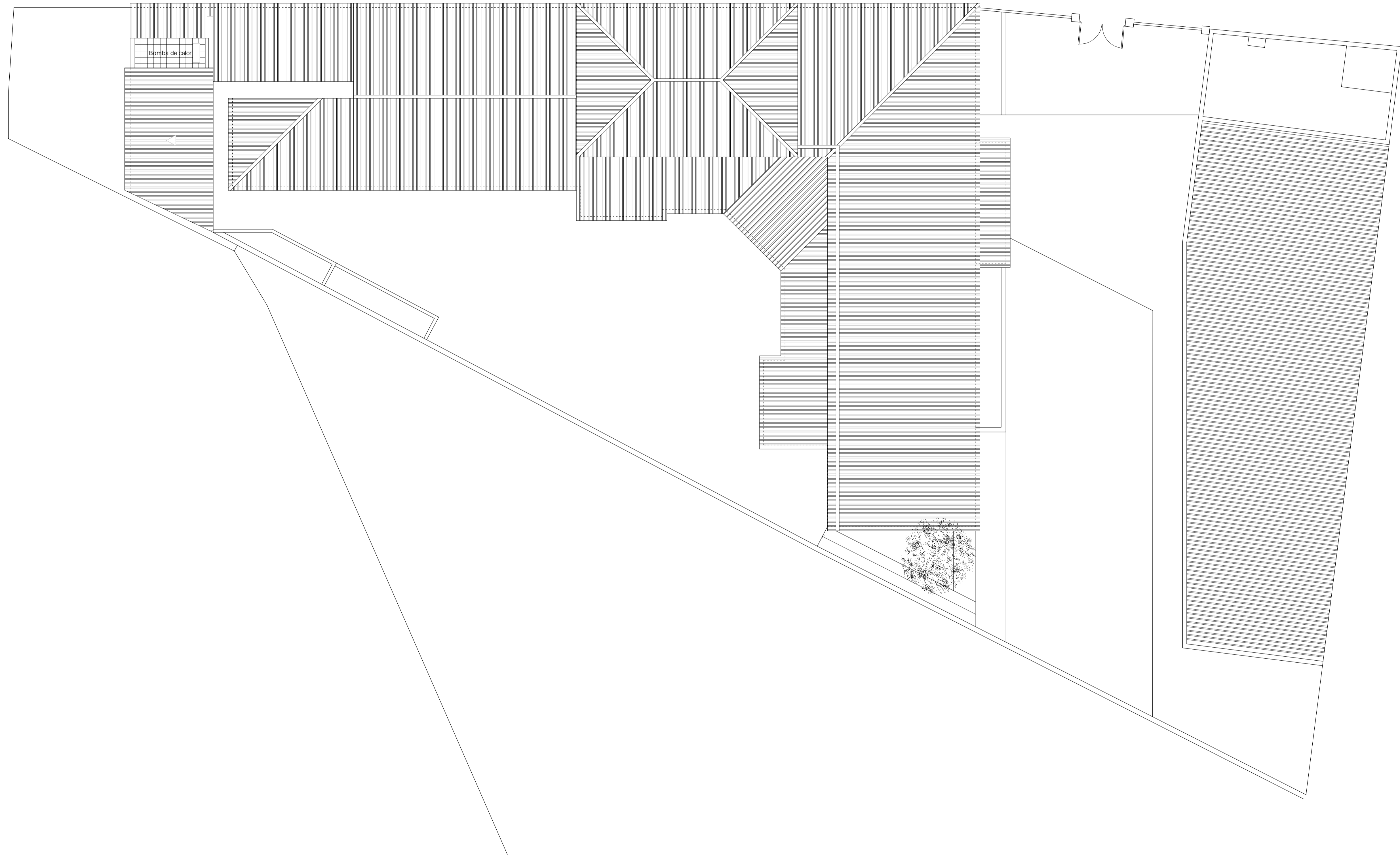
AGOSTO 2017



PLANO

SECCIÓN TIPO NUEVA AULA TALLER 1/50





ARQUITECTOS

arquitect@santiagofiol.com  
C/ Martí Riba, 100  
Sa Cabaneta  
07141 - Manacor  
971 603 627

Santiago Fiol Colomar

PROMOTOR



Ajuntament d'Esporles

PROYECTO

Rehabilitación de cubiertas  
Escoleta Municipal d'Esporles

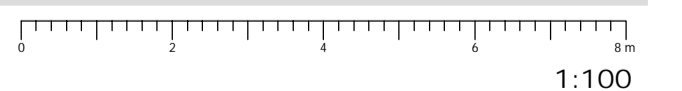
SITUACION

Escoleta Municipal  
C/ Mossèn Alcover, 17  
07190 - Esporles

FECHA

Agosto 2017

ESCALA



1:100

PLANO

6  
Propuesta  
Planta Cubiertas



**FICHA FORJADO NUEVO ENTREVIGADO: OMEGA + AISLAMIENTO**

CARGAS		SECCION TIPO	
PESO PROPIO FORJADO	0,50 kN/m <sup>2</sup>		
TEJAS	0,50 kN/m <sup>2</sup>		
SOBRECARGA NIEVE	0,20 kN/m <sup>2</sup>		
SOBRECARGA USO	1,00 kN/m <sup>2</sup>		
TOTAL	2,20 kN/m <sup>2</sup>		

TIPO VIGUETA	EXISTENTE	TIPO DE APOYO	DIRECTO
MADERA	CONIFERA ASERRADA	ENTREVIGADO	PERFIL OMEGA + XPS

**FICHA FABRICA RESISTENTE LADRILLO PANAL**

PIEZAS	MORTERO	FABRICA
TIPO LADRILLO PERFORADO	CLASE M5	TIPO UNA HOJA
DENOM. PANAL CARGA	RESISTENCIA 5 N/mm <sup>2</sup>	CLASE EXPOSICION I (NO VISTO)
DIMENSIONES A x 190 x 240 mm	PLASTICIDAD SOGRASA	ESPESOR HOJA 11,5 / 14 / 19 cm
CATEGORIA RESISTENTE I	CEMENTO CEM II 32,5 N	JUNTAS ENRASADAS
RESISTENCIA 10 N/mm <sup>2</sup>	DOSIFICACION 1:0,4	TENDELES/LLAGAS 10/10 mm

APAREJO 20 PIEZAS m<sup>2</sup>

**FICHA NUEVO FORJADO: ESTRUCTURA + PANEL SANDWICH**

CARGAS		SECCION TIPO	
PESO PROPIO FORJADO	0,30 kN/m <sup>2</sup>		
TEJAS	0,50 kN/m <sup>2</sup>		
SOBRECARGA NIEVE	0,20 kN/m <sup>2</sup>		
SOBRECARGA USO	1,00 kN/m <sup>2</sup>		
TOTAL	2,00 kN/m <sup>2</sup>		

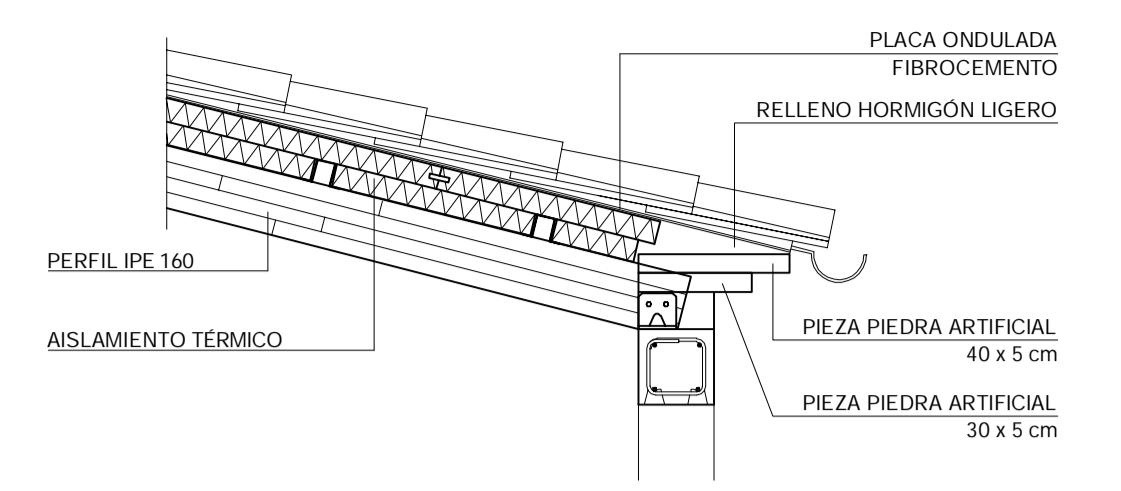
TIPO VIGUETA	MADERA LAMINADA	TIPO DE APOYO	AUTOPORTANTE
CLASE RESISTENTE	GL24h	TIPO DE APOYO	DIRECTO
CLASE SERVICIO	I	ENTREVIGADO	PANEL SANDWICH
MEDIDAS	TABLON 8x16 cm	INTEREJE	60 cm

**FICHA AISLAMIENTO FORJADO AULAS 4, 5 y 6**

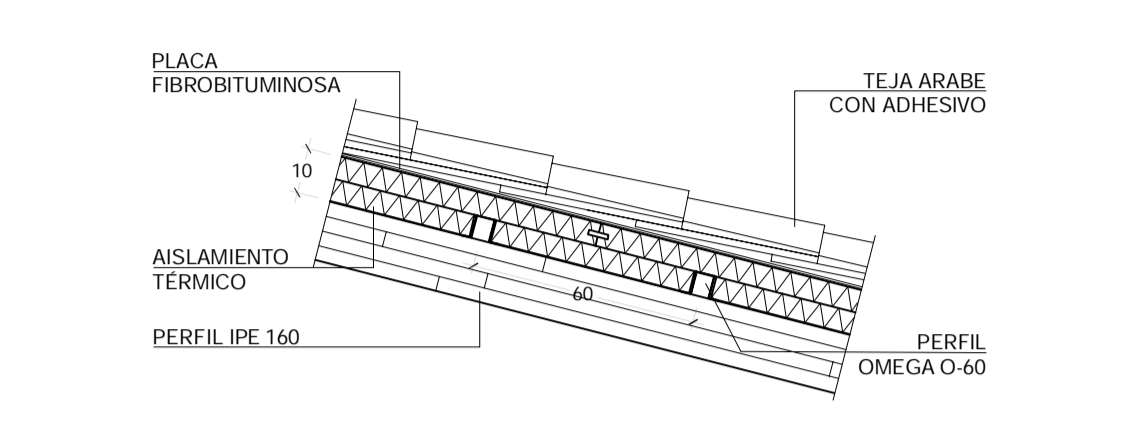
CARGAS		SECCION TIPO	
PESO PROPIO FORJADO	1,50 kN/m <sup>2</sup>		
TEJAS	0,50 kN/m <sup>2</sup>		
SOBRECARGA NIEVE	0,20 kN/m <sup>2</sup>		
SOBRECARGA USO	1,00 kN/m <sup>2</sup>		
TOTAL	3,20 kN/m <sup>2</sup>		

TIPO VIGUETA	EXISTENTE	TIPO DE APOYO	DIRECTO
MADERA	CONIFERA ASERRADA	ENTREVIGADO	BOVEDILLA CERAMICA

**DETALLE ALERO CUBIERTA 1/20**



**DETALLE CUBIERTA OMEGA + AISLAMIENTO 1/20**

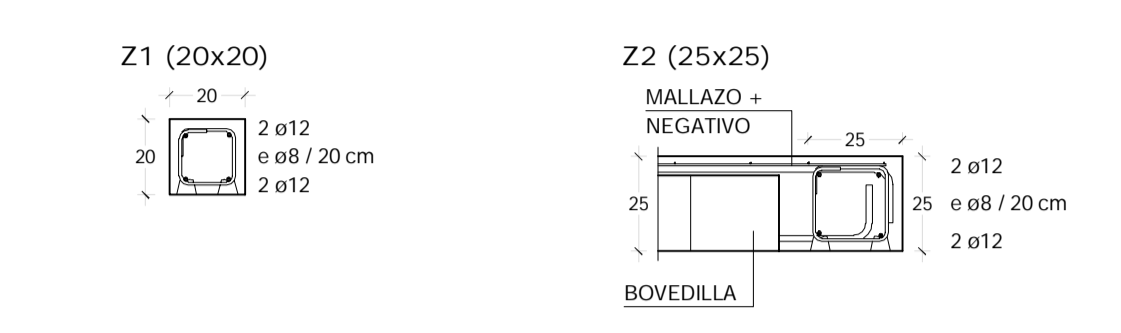


**NUEVO FORJADO CUBIERTA INSTALACIONES 20+5 cm 1/20**

CARGAS		SECCION TIPO	
PESO PROPIO FORJADO	3,00 kN/m <sup>2</sup>		
PENDIENTES	1,50 kN/m <sup>2</sup>		
NIEVE	0,50 kN/m <sup>2</sup>		
SOBRECARGA USO	2,00 kN/m <sup>2</sup>		
TOTAL	7,00 kN/m <sup>2</sup>		

CANTO TOTAL	25 cm	INTEREJE	72 cm
VIGUETA	AUTOPORTANTE	MATERIAL	HORMIGON PRETENSADO
ALIGERAMIENTO	PERDIDO 20 cm	MATERIAL	HORMIGON VIBRADO
CAPA COMPRESION	5 cm	ARMADO CAPA COMPRESION	# ø5 20x20

**ARMADO ZUNCHOS Y JÁCENAS 1/20**



**HORMIGONES**

ELEMENTO	CONTROL	COEF.	TIPO	AGUA/CEM.	CEM.	ACERO	CONTROL	COEF.
LIMPIEZA	NORMAL	$\gamma_c=1,50$	HL-150/P/20	0,60	150 kg/m <sup>3</sup>	B 500 S	NORMAL	$\gamma_s=1,15$
CIMENTACION	NORMAL	$\gamma_c=1,50$	HA-25/B/20/IIa	0,60	275 kg/m <sup>3</sup>	B 500 S	NORMAL	$\gamma_s=1,15$
FORJADOS	NORMAL	$\gamma_c=1,50$	HA-25/B/20/I	0,65	250 kg/m <sup>3</sup>	B 500 S	NORMAL	$\gamma_s=1,15$

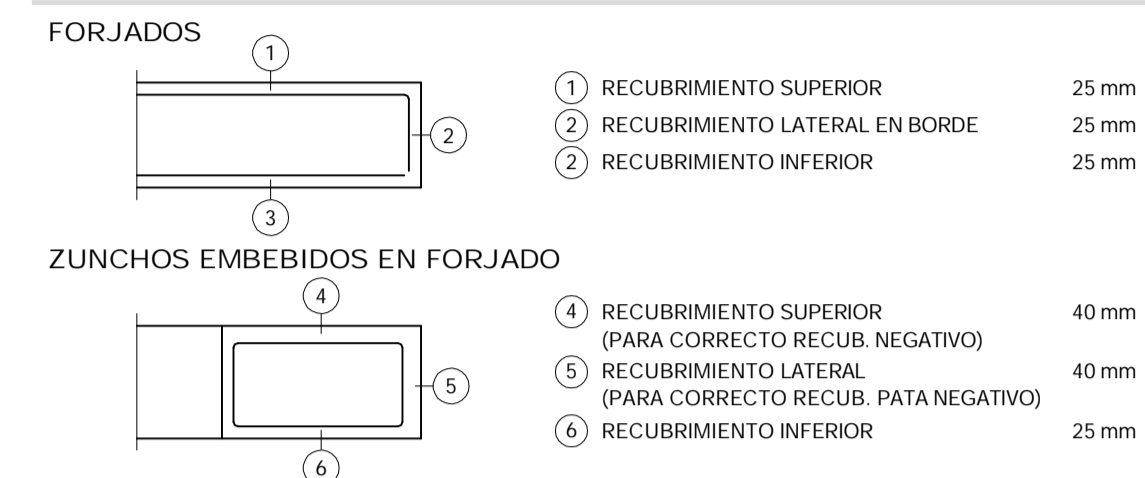
**EJECUCION**

MATERIAL	CONTROL	COEF. ACCIONES	INSTRUCCION
HORMIGON ARMADO	NORMAL	$\gamma_t=1,35 / 1,50$	HORMIGON ESTRUCTURAL EHE-08

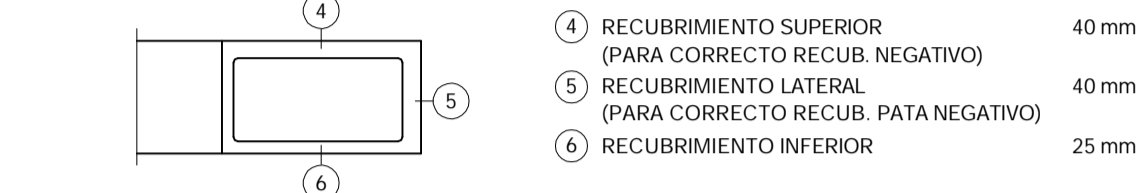
**LONGITUDES DE SOLAPE Y DIÁMETROS DE DOBLADO DE LAS ARMADURAS**

BARRA	Ø DOBLADO	SOLAPE	BARRA	Ø DOBLADO	SOLAPE	BARRA	Ø DOBLADO	SOLAPE
ø 6 mm	24 mm	30 cm	ø 10 mm	40 mm	50 cm	ø 16 mm	64 mm	80 cm
ø 8 mm	32 mm	40 cm	ø 12 mm	48 mm	60 cm	ø 20 mm	140 mm	120 cm

**RECUBRIMIENTOS NOMINALES DE LAS ARMADURAS FORJADOS**



**ZUNCHOS EMBEBIDOS EN FORJADO**



**LEYENDA INTERVENCIONES EN FORJADOS**

- NUEVO FORJADO PLANO
- CUBIERTA NUEVA:
- ESTRUCTURA + PANEL SANDWICH
- NUEVO ENTREVIGADO: SISTEMA CUBIERTA LIGERA
- PERFIL OMEGA + AISLAMIENTO
- NUEVO ENTREVIGADO: TIPO SANDWICH
- INCORPORACION AISLAMIENTO CUBIERTA



ARQUITECTOS  
 arquitect@santiagofiol.com  
 C/ Martí Riba, 100  
 Sa Cabaneta  
 07141 - Manacor  
 971 603 627

*Santiago Fiol Colomar*  
 Santiago Fiol Colomar

PROMOTOR



PROYECTO

SITUACION  
 Rehabilitación de cubiertas  
 Escoleta Municipal d'Esporles

FECHA  
 Agosto 2017

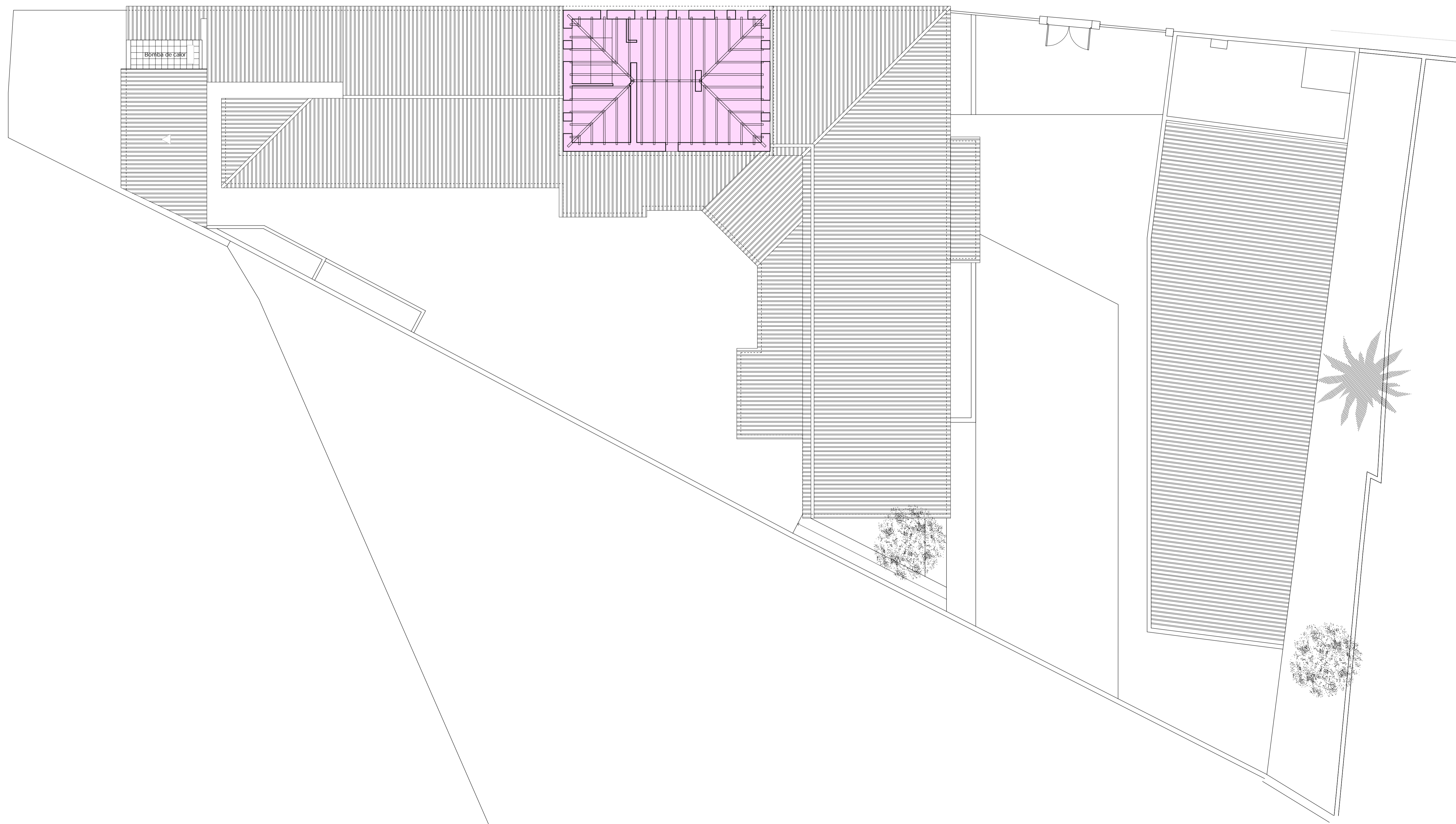
ESCALA  
 1:100

PLANO



NUEVO ENTREVIGADO: PANEL SANDWICH

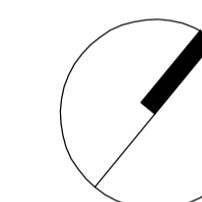
CARGAS		SECCION TIPO	
PESO PROPIO FORJADO	0,30 kN/m <sup>2</sup>		
TEJAS	0,50 kN/m <sup>2</sup>		
SOBRECARGA NIEVE	0,20 kN/m <sup>2</sup>		
SOBRECARGA MANTENIMIENTO	1,00 kN/m <sup>2</sup>		
TOTAL	2,00 kN/m <sup>2</sup>		
TIPO VIGUETA	EXISTENTE	TIPO VIGUETA	EXISTENTE
CLASE RESISTENTE	-	TIPO DE APOYO	DIRECTO
CLASE SERVICIO	-	ENTREVIGADO	PANEL SANDWICH



LEYENDA ACTUACIONES FORJADOS

- NUEVO FORJADO PLANO
- CUBIERTA NUEVA:
- ESTRUCTURA + PANEL SANDWICH
- NUEVO ENTREVIGADO: SISTEMA CUBIERTA LIGERA
- PERFIL OMEGA + AISLAMIENTO
- NUEVO ENTREVIGADO: TIPO SANDWICH
- INCORPORACION AISLAMIENTO CUBIERTA

NORTE



ARQUITECTOS

arquitect@santiagofiol.com  
C/ Martí Riba, 100  
Sa Cabaneta  
07141 - Manacor  
971 603 627

Santiago Fiol Colomar

PROMOTOR



Ajuntament d'Esportes

PROYECTO

Rehabilitación de cubiertas  
Escoleta Municipal d'Esportes

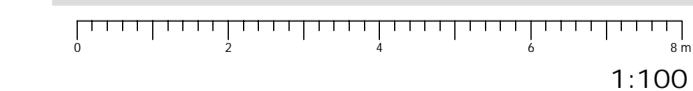
SITUACION

Escoleta Municipal  
C/ Mossèn Alcover, 17  
07190 - Esporles

FECHA

Agosto 2017

ESCALA

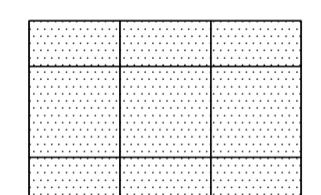


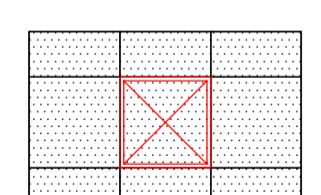
PLANO

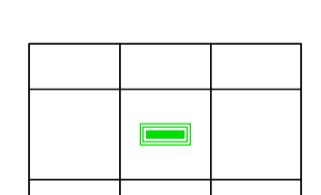


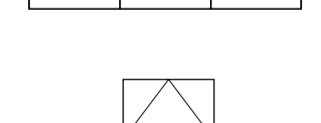



LEYENDA INSTALACIONES

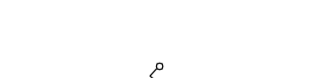
- 


FALSO TECHO REGISTRABLE HOMOLOGADO  
PLACA VIRUTA MADERA Y MAGNESITA  
DIMENSIONES: 60 x 60 x 1,5 cm  
PERFILERIA VISTA ALUMINIO LACADO GRIS
- 

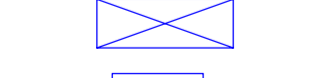
PANTALLA LED EMPOTRADA  
59,5 x 59,5 x 0,9 cm  
45 W 50.000 h  
BLANCO NATURAL 3100 lm
- 


LUMINARIA DE EMERGENCIA  
EMPOTRADA EN FALSO TECHO  
350 LUMENES 1 h  
DIFUSOR OPAL BLANCO
- 


TRAMPILLA FALSO TECHO  
40x60 cm
- 


LUMINARIA DE SUPERFICIE ESTANCA IP65  
LAMPARAS FLUORESCENTES 2 x 36 W
- 

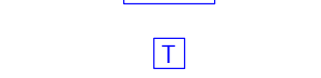
INTERRUPTOR
- 


BASE ENCHUFE 10/16 A
- 

UNIDAD EXTERIOR AIRE ACONDICIONADO  
INVERTER 22 kW
- 

UNIDAD INTERIOR AIRE ACONDICIONADO  
PARA CONDUCTOS 5 kW
- 

UNIDAD INTERIOR AIRE ACONDICIONADO  
MURAL 3,6 kW
- 

REJILLA RETORNO AIRE  
60x25 cm
- 

REJILLA IMPULSION AIRE  
60x15 cm
- 

CONTROL TERMOSTÁTICO MURAL  
AIRE ACONDICIONADO

ARQUITECTOS

arquitectos@santiagofiol.com  
C/ Mari Rius, 100  
Sa Cabaneta  
07141 - Marratxí  
971 603 627



PROMOTOR

Santiago Fiol Colomar



PROYECTO

Ajuntament d'Esporles

SITUACION

Rehabilitación de cubiertas  
Escoleta Municipal d'Esporles

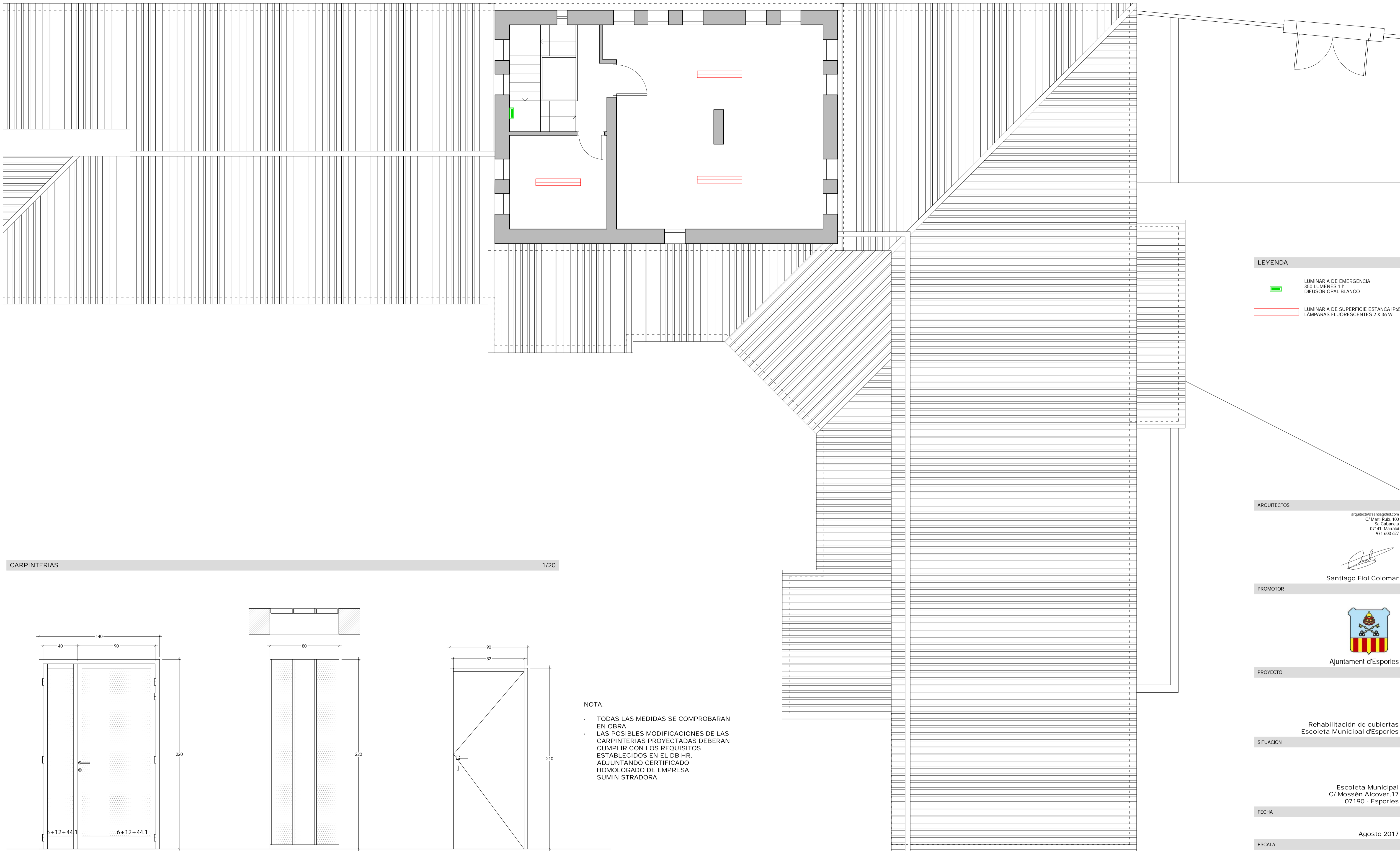
FECHA

Escoleta Municipal  
C/ Mossèn Alcover, 17  
07190 - Esporles


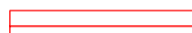
ESCALA

1:50

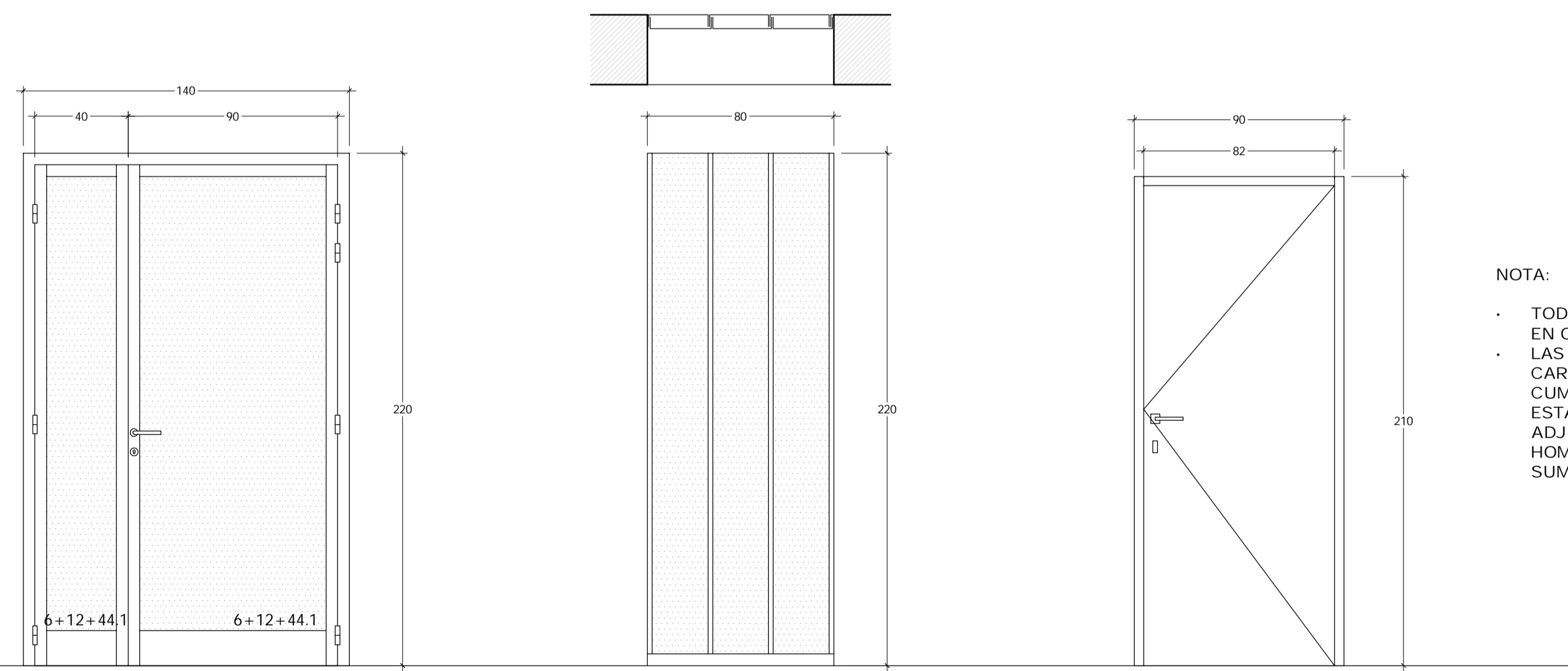
PLANO



**LEYENDA**

	LUMINARIA DE EMERGENCIA 350 LUMENES 1 h DIFUSOR OPAL BLANCO
	LUMINARIA DE SUPERFICIE ESTANCA IP65 LAMPARAS FLUORESCENTES 2 X 36 W

**CARPINTERIAS** 1/20



- V1 1ud  
AULA TALLER  
PUERTA BALCONERA DE DOS HOJAS ABATIBLES  
ALUMINIO CON R.P.T.  
HERRAJES INOX MATE  
MANETA INTERIOR Y EXTERIOR  
CON LLAVIN  
CON FRENO AEREO DE BALLESTA  
VIDRIO 6+12+44.1 mm
- V2 3 ud  
AULA TALLER  
VIDRIO TRANSLUCIDO ARMADO  
TEXTURADO Y SECCION EN FORMA DE "U".  
CERRAMIENTO DOBLE. (EN CAMARA)  
MONTAJE EN GRECA CON SELLADO ELASTICO
- P1 1ud  
PUERTA AULA TALLER - INSTALACIONES  
PUERTA INTERIOR  
DE CHAPA METALICA  
HERRAJES INOX. MATE

**NOTA:**

- TODAS LAS MEDIDAS SE COMPROBARAN EN OBRA.
- LAS POSIBLES MODIFICACIONES DE LAS CARPINTERIAS PROYECTADAS DEBERAN CUMPLIR CON LOS REQUISITOS ESTABLECIDOS EN EL DB HR, ADJUNTANDO CERTIFICADO HOMOLOGADO DE EMPRESA SUMINISTRADORA.

**ARQUITECTOS**  
arquitect@santiagofiol.com  
C/ Martí Riba, 100  
Sa Cabaneta  
07141 - Manacor  
971 603 627



**PROMOTOR**  
Santiago Fiol Colomar



**PROYECTO**  
Ajuntament d'Esporles

**SITUACION**  
Rehabilitación de cubiertas  
Escoleta Municipal d'Esporles

**FECHA**  
Escoleta Municipal  
C/ Mossèn Alcover, 17  
07190 - Esporles

**ESCALA**  
Agosto 2017  
1:50

**PLANO**  
10  
Carpinterias  
Instalaciones P2