

Com es pot lluitar contra la vespa carnissera asiàtica?

El cicle biològic comença a la primavera. Les futures reines, que han passat l'hivern en letàrgia, desperten i cerquen un lloc per crear una nova colònia. És molt important capturar-les ara, ja que així eliminam la possibilitat de nous nius.

Les colònies es detecten seguint les obreres des d'on van a cercar l'aliment per a les larves (abelles, carn o peix utilitzats per atreure-les).

Trampa:



1. Atraient: 200 ml de cervesa amb 25 ml de xarop de fruites.
2. Tallau la part superior d'una botella de plàstic per obtenir un embut.

3. Retirau el tap per deixar aquesta obertura com a accés.

4. Feu diversos forats de 5,5 mm a l'embut per permetre la sortida d'insectes petits.

5. Feu dos orificis oposats a la botella per lligar-hi un cordill.

6. Ficau l'atraient (150 ml són suficients).

7. Introduïu-hi l'embut com es mostra a la imatge.

8. Tallau una làmina d'una altra botella, feu-hi dos orificis per passar el cordill i col·locau-la de tapadora deixant un espai perquè hi entrin les vespes.

9. Passau els extrems del cordill pels orificis de la tapadora i lligau-los a la trampa.



Canviau la mescla cada setmana. Si hi ha vespes, deixau-ne una o dues a dins, ja que n'atrauen d'altres.

Si captureu o veis alguna, comunicau-mos-ho.

Avisos



607 554 055

Si disposau d'imatge, podeu enviar-la a <http://vespapp.uib.es/> o a especies@dgcapea.caib.es o bé per l'aplicació **Vespapp**.



Control de la vespa carnissera asiàtica

Vespa velutina



Textos: (COFIB) i (UIB)

Il·lustracions: Pep Muñoz, Vasco

Disseny gràfic: Jordi Cerdà

Col·labora



Què són les espècies exòtiques invasores?

Són animals o plantes introduïts per l'home, que proliferen i tenen impactes sobre la biodiversitat o els bens econòmics. Els seus efectes són especialment perniciosos a les illes, on els ecosistemes són més vulnerables que en els continents. La major part d'extincions històriques es deuen a algunes espècies invasores.

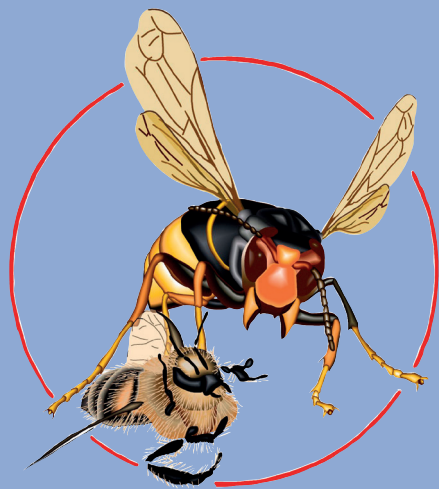
Per què és perillosa la vespa carnissera asiàtica?

És una depredadora voraç d'abelles i de molts insectes autòctons, per la qual cosa representa un perill per a l'apicultura.

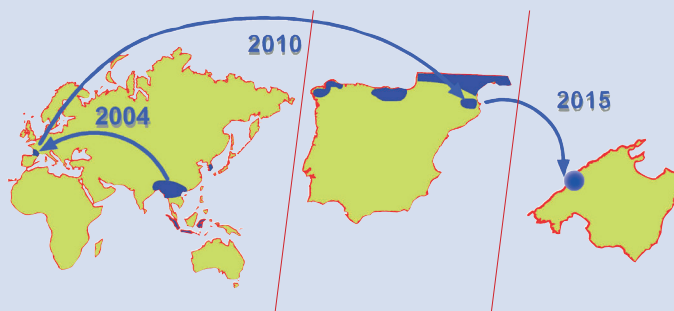
Les abelles són les responsables de la pol·linització de multitud d'espècies silvestres i cultivades.

És perillosa per a les persones?

Aquesta vespa no és més agressiva ni més perillosa que les autòctones. Tanmateix, les persones al·lèrgiques o especialment sensibles a les picades de qualsevol tipus de vespa han d'estar alerta.

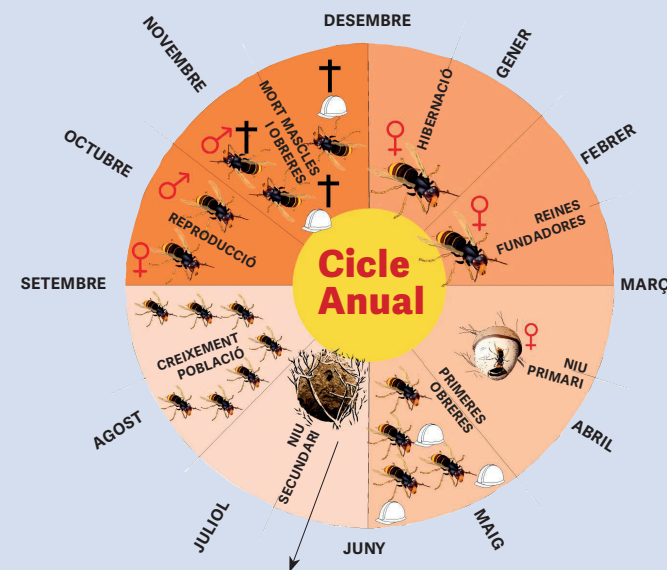


Antecedents:



És originària del sud-est asiàtic. L'any 2004 va ser introduïda a França i arribà a Espanya l'any 2010. L'octubre de 2015 es detectà i eliminà el primer niu a Mallorca, a la vall de Sóller, i durant el 2016 se'n van retirar nou. Al començament de la campanya de 2017 s'han capturat alguns exemplars d'obreres i de reines fundadores, i s'han destruït vuit nius.

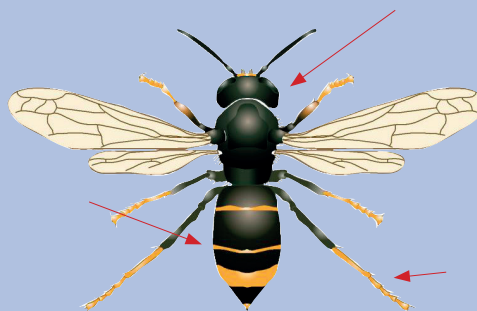
CICLE BIOLÒGIC



Fan nius esfèrics o ovalats molt voluminosos a llocs elevats (arbres o penyals).

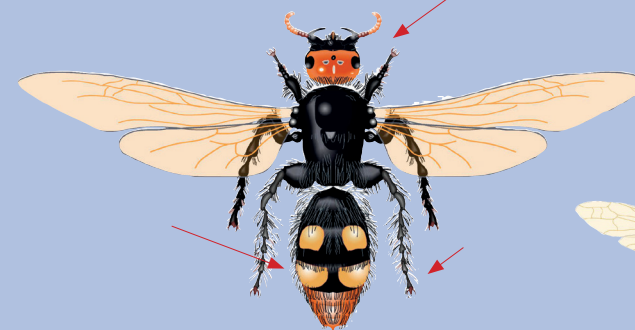
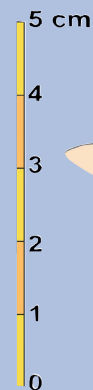
No confondre amb insectes autòctons

Invasora:



Vespa velutina
Vespa carnissera asiàtica

Autòctons:



Megascolia maculata
Vespa de galet



Polistes gallicus
Vespa europea



Vespa germanica
Vespa groga