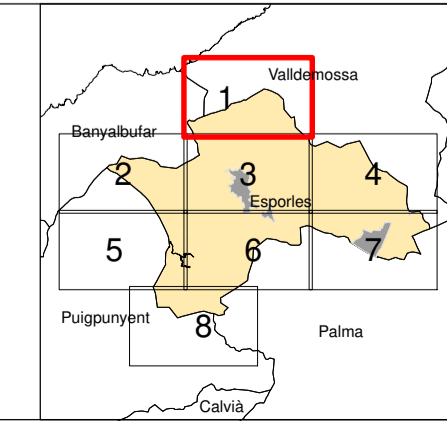


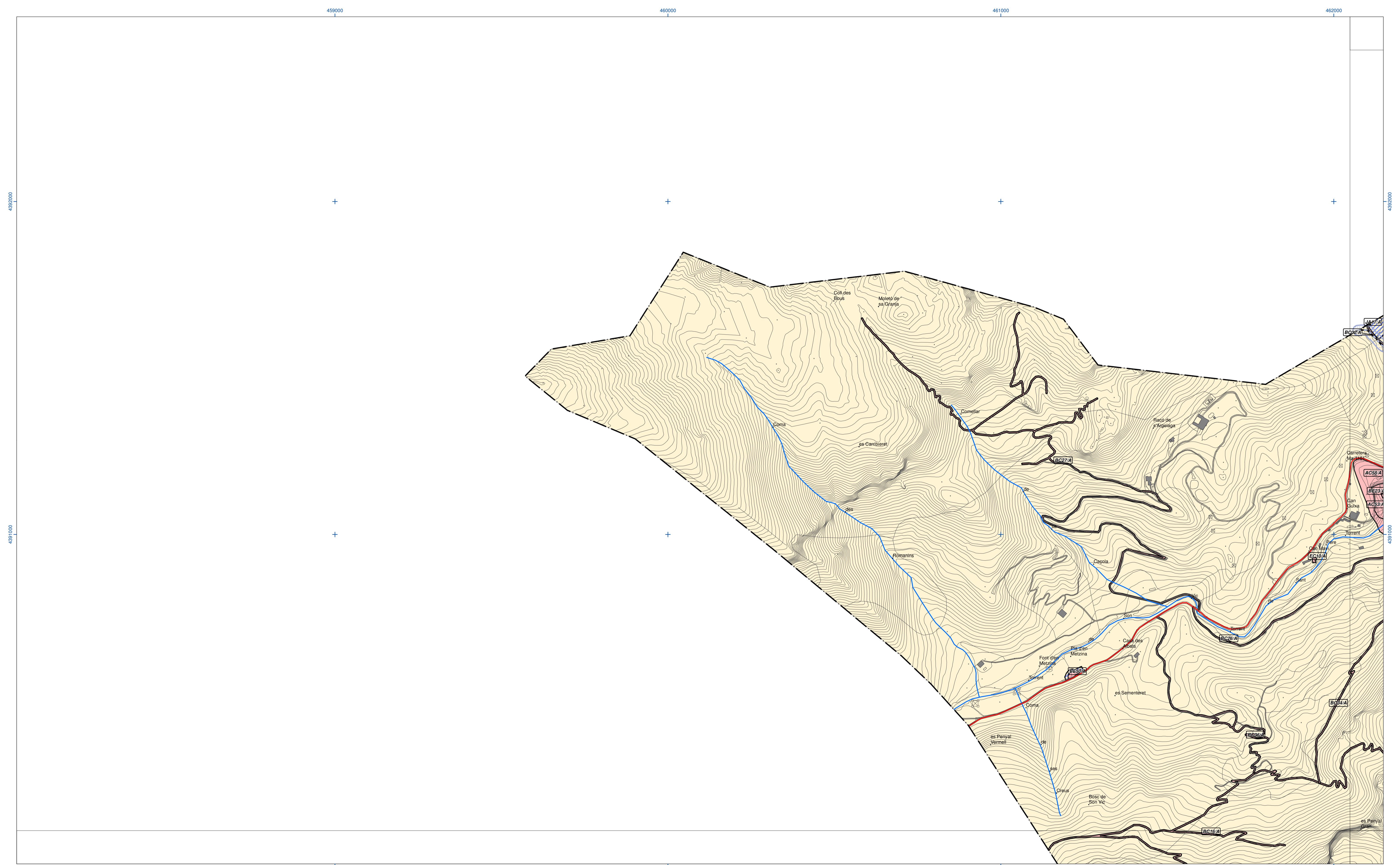
ELEMENTS CATALOGATS		ALTRES	
	Element		Límit de nucli antic
	Bé Paisatgístic Ambiental		Límit municipal
	Zona de protecció		Límit sòl urbà
			Sòl rústic
			Ruta Barroc
			Torrents
			Zona de Protecció Ruta Pedra en Sec
			Carreteres
			Ruta Pedra en sec



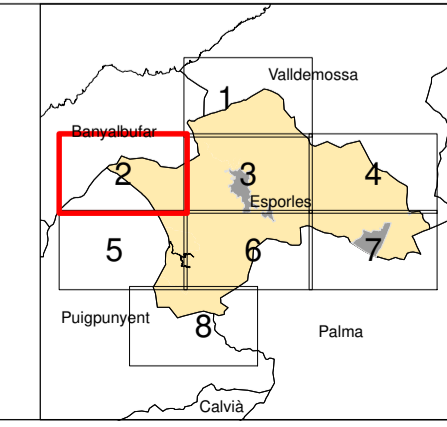
Ajuntament d'Esporles
CATÀLEG DE PROTECCIÓ DEL PATRIMONI D'ESPORLES
 Plànol
SÒL RÚSTIC
SR01

Octubre de 2016 (V.CP-10.2016) • ETR589 • Escala: 1:5.000
 Equip redactor: Jaume Luis Salas, arquitecte

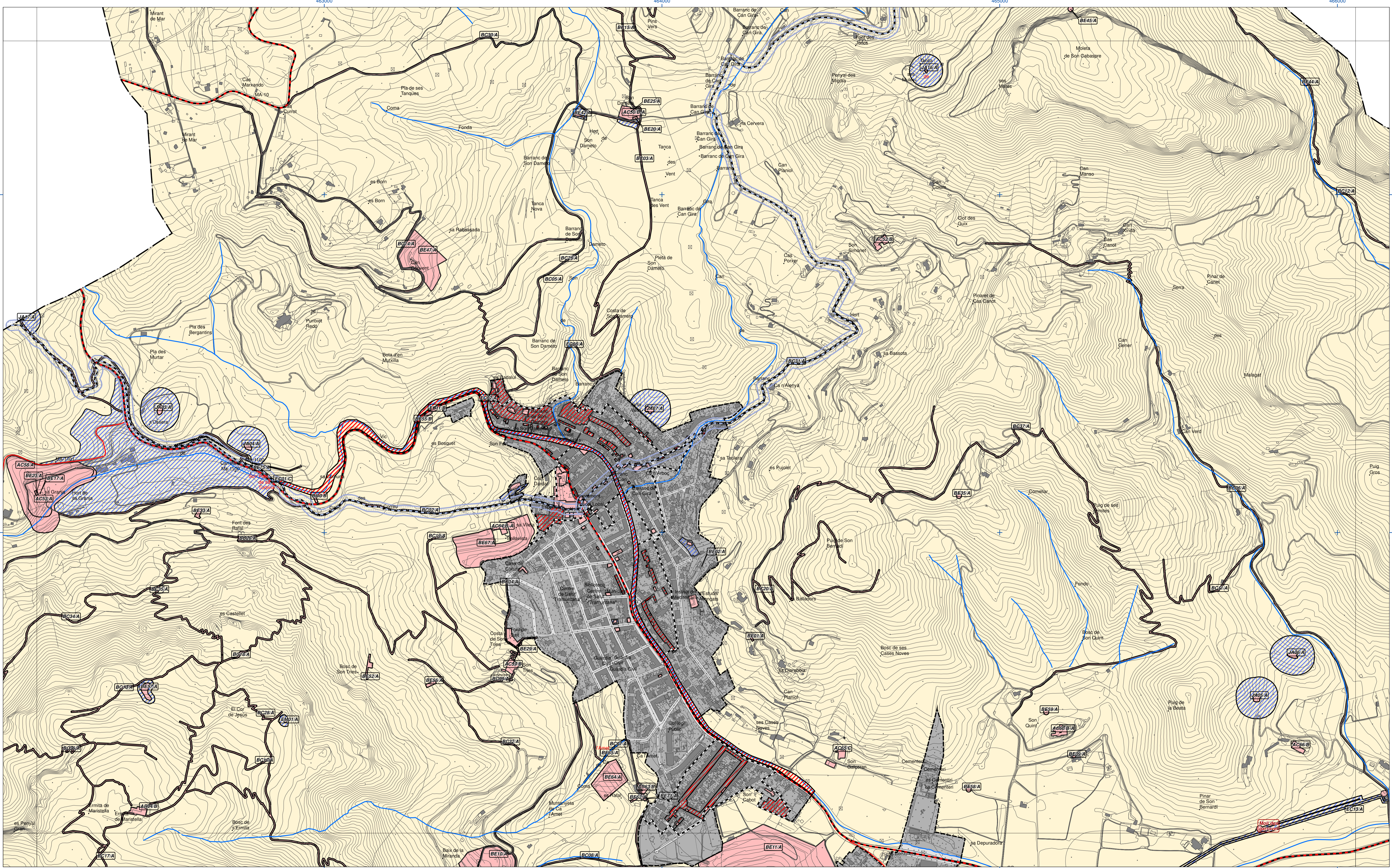
més • www.m-cr.es



ELEMENTS CATALOGATS	ALTRES	
Element	Límit de nucli antic	Torrents
Bé Paisatgístic Ambiental	Límit municipal	Zona de Protecció Ruta Pedra en Sec
Zona de protecció	Límit sòl urbà	Carreteres
	Sòl rústic	
	Ruta Barroc	
	Ruta Pedra en sec	



Ajuntament d'Esporles
CATÀLEG DE PROTECCIÓ DEL PATRIMONI D'ESPORLES
 Plànol
SÒL RÚSTIC **SR02**
 Octubre de 2016 (V.CP-10.2016) • ETRS89 • Escala: 1:5.000
 Equip redactor: Jaume Luis Salas, arquitecte mcr.es



ELEMENTS CATALOGATS	ALTRES
Element	Límit de nucli antic
Bé Paisatgístic Ambiental	Límit municipal
Zona de protecció	Zona de Protecció Ruta Pedra en Sec
	Límit sòl urbà
	Sòl rústic
	Ruta Barroc
	Ruta Pedra en sec
	Torrents
	Carreteres

Ajuntament d'Esporles
CATÀLEG DE PROTECCIÓ DEL PATRIMONI D'ESPORLES

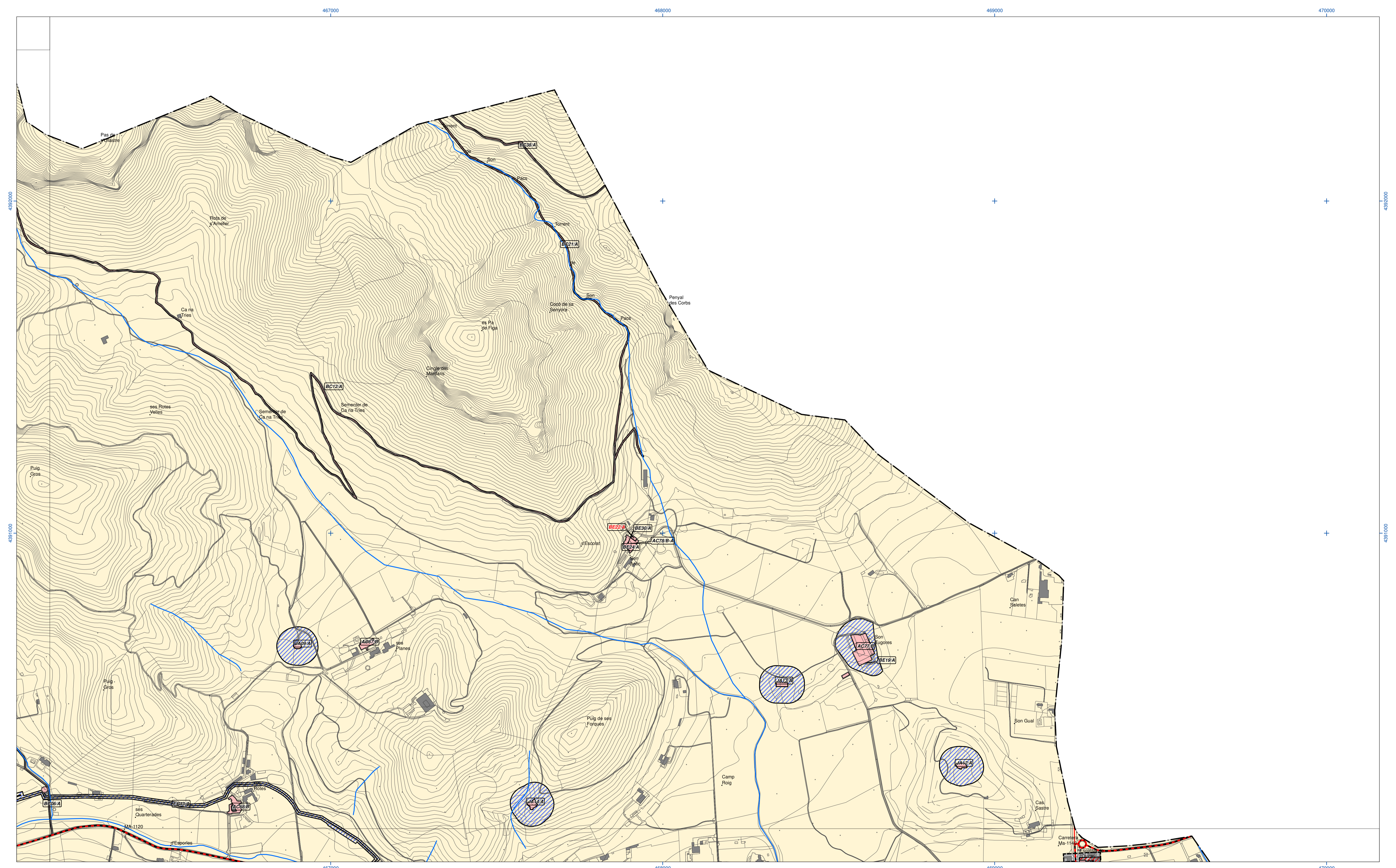
Piànol
SÒL RÚSTIC

Octubre de 2016 (V.CP-10.2016) • ETR589 • Escala: 1:5.000

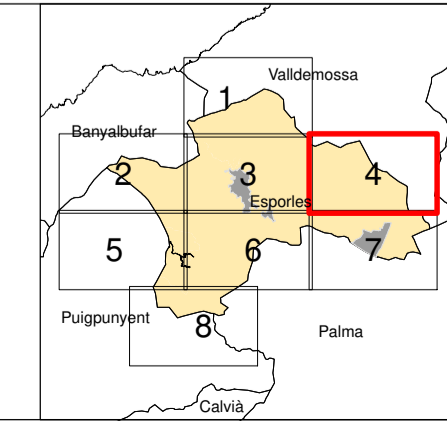
Equip redactor: Jaume Luis Salas, arquitecte

SR03

more's • www.m-cr.es

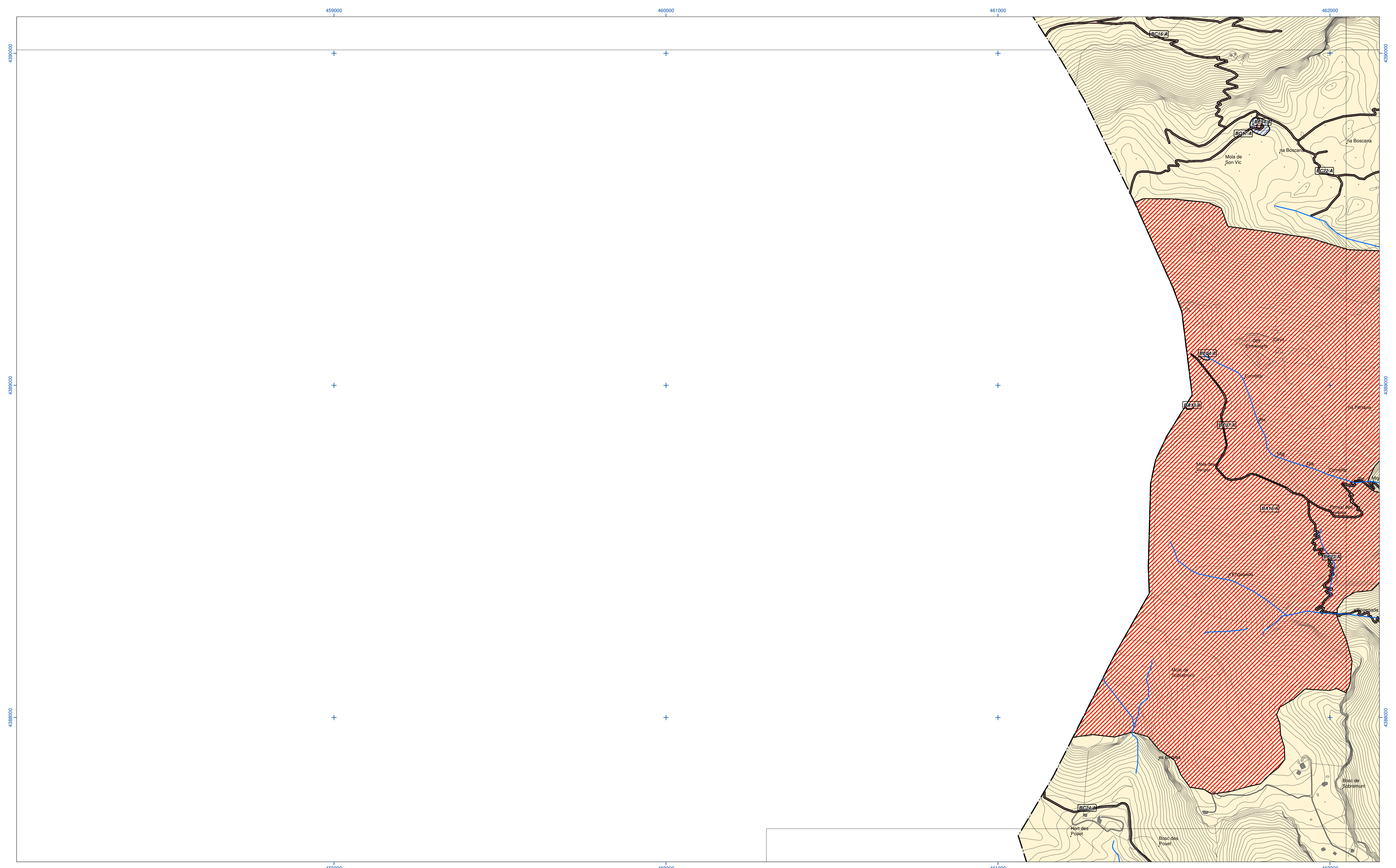


ELEMENTS CATALOGATS	ALTRES
Element	Límit de nucli antic
Bé Paisatgístic Ambiental	Límit municipal
Zona de protecció	Límit sòl urbà
	Sòl rústic
	Ruta Barroc
	Ruta Pedra en sec
	Zona de Protecció Ruta Pedra en Sec
	Torrents
	Carreteres

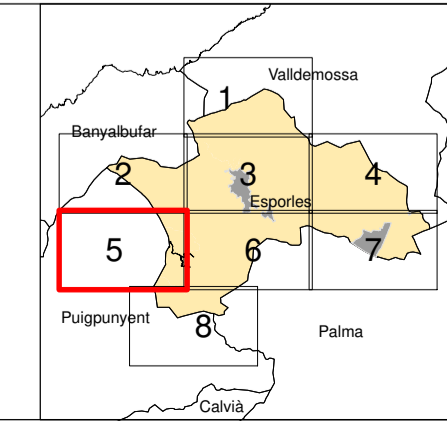


Ajuntament d'Esporles
CATÀLEG DE PROTECCIÓ DEL PATRIMONI D'ESPORLES
 Plànol
SÒL RÚSTIC **SR04**

Octubre de 2016 (V.CP-10.2016) • ETR589 • Escala: 1:5.000
 Equip redactor: Jaume Luis Salas, arquitecte mòrès • www.m-cr.es



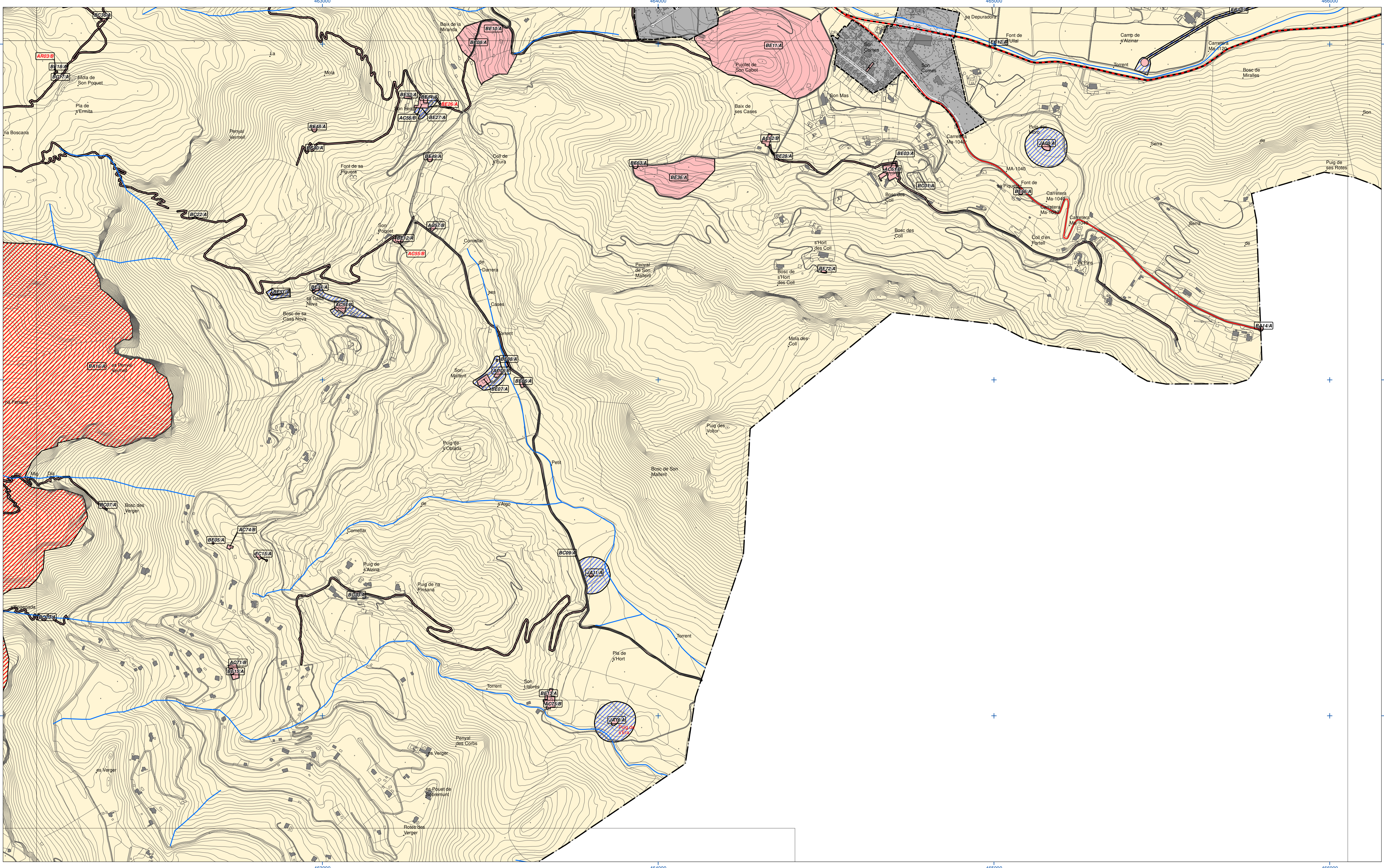
ELEMENTS CATALOGATS		ALTRES	
	Element		Límit de nucli antic
	Bé Paisatgístic Ambiental		Límit municipal
	Zona de protecció		Límit sòl urbà
			Sòl rústic
			Ruta Barroc
			Torrents
			Zona de Protecció Ruta Pedra en Sec
			Ruta Pedra en sec
			Carreteres



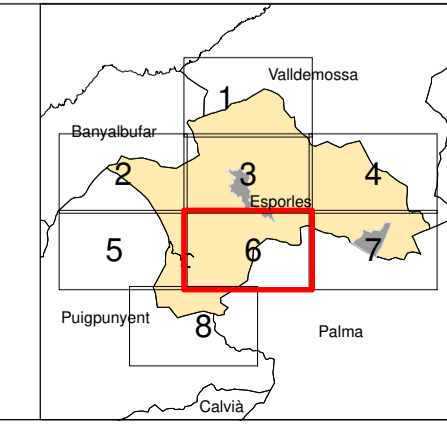
Ajuntament d'Esporles
CATÀLEG DE PROTECCIÓ DEL PATRIMONI D'ESPORLES
 Plànol
SÒL RÚSTIC
SR05

Octubre de 2016 (V.CP-10.2016) • ETRS89 • Escala: 1:5.000
 Equip redactor: Jaume Luis Salas, arquitecte

www.m-cr.es

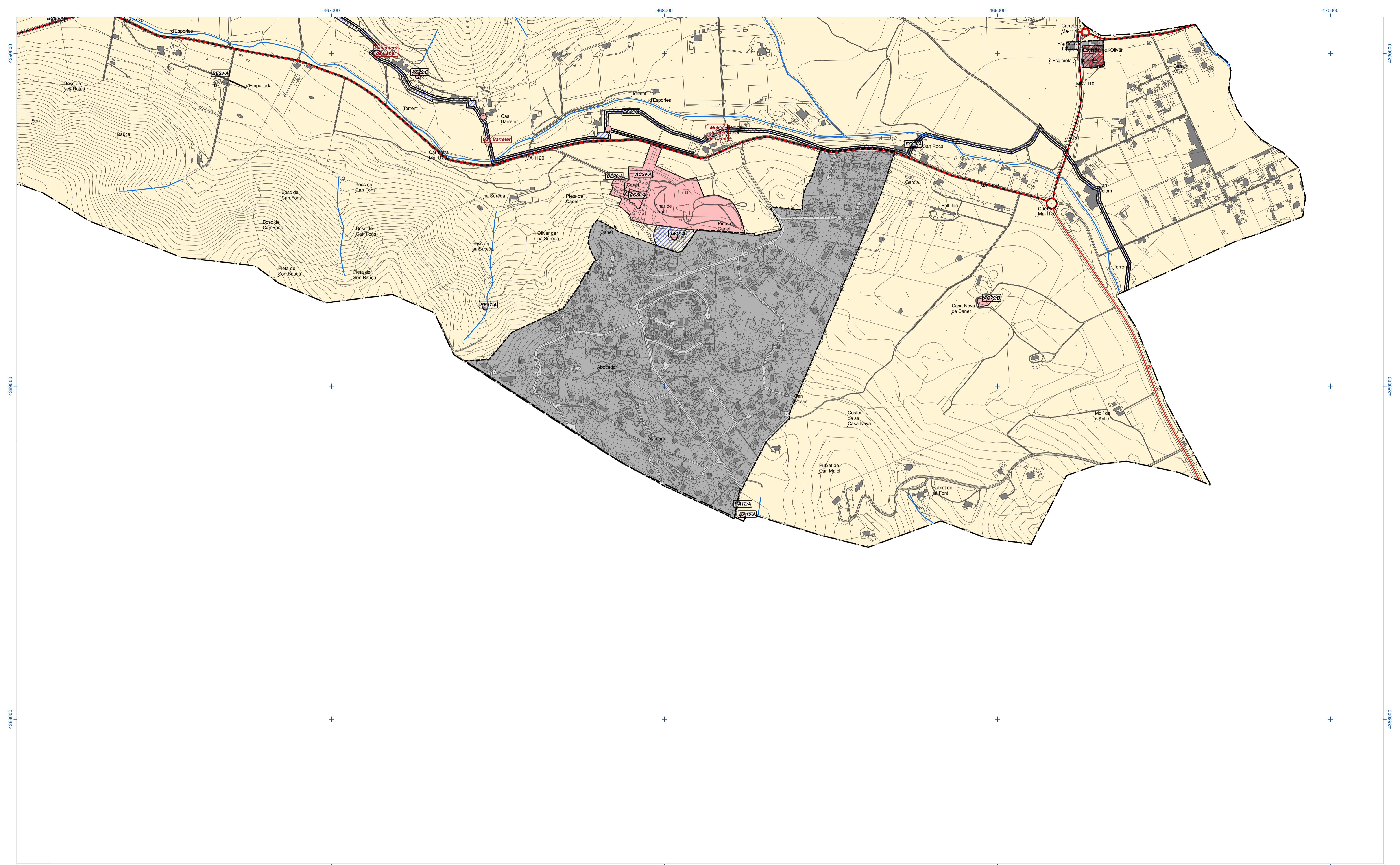


ELEMENTS CATALOGATS	ALTRES	
Element	Límit de nucli antic	Ruta Pedra en sec
Bé Paisatgístic Ambiental	Límit municipal	Zona de Protecció Ruta Pedra en Sec
Zona de protecció	Límit sòl urbà	Carreteres
	Sòl rústic	Ruta Barroc
		Torrents



Ajuntament d'Esporles
CATÀLEG DE PROTECCIÓ DEL PATRIMONI D'ESPORLES
 Plànol
SÒL RÚSTIC **SR06**

Octubre de 2016 (V.CP-10.2016) • ETRS89 • Escala: 1:5.000
 Equip redactor: Jaume Luis Salas, arquitecte mors • www.m-cr.es

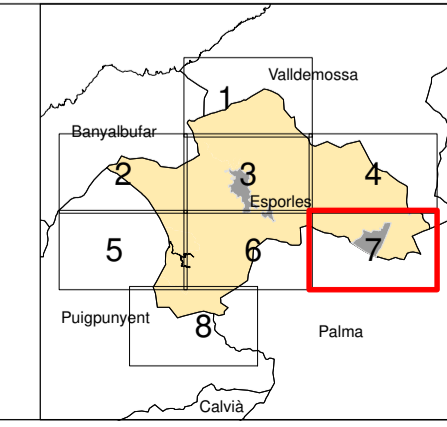


ELEMENTS CATALOGATS

- Element
- Bé Paisatgístic Ambiental
- Zona de protecció

ALTRES

- Límit de nucli antic
- Límit municipal
- Límit sòl urbà
- Sòl rústic
- Ruta Pedra en sec
- Torrents
- Zona de Protecció Ruta Pedra en Sec
- Carreteres
- Ruta Barroc



Ajuntament d'Esporles
CATÀLEG DE PROTECCIÓ DEL PATRIMONI D'ESPORLES

Plànol
SÒL RÚSTIC

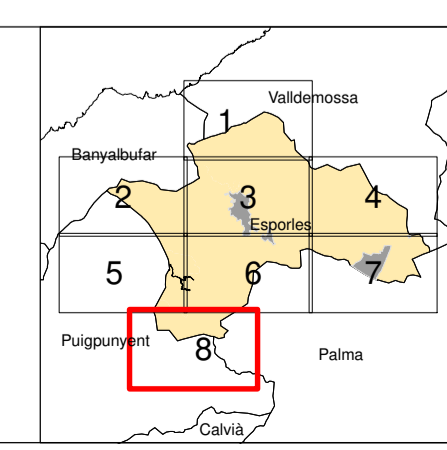
SR07

Octubre de 2016 (V.CP-10.2016) • ETR589 • Escala: 1:5.000
 Equip redactor: Jaume Luis Salas, arquitecte

mòrès • www.m-cr.es



ELEMENTS CATALOGATS	ALTRES	
Element	Límit de nucli antic	Torrents
Bé Paisatgístic Ambiental	Límit municipal	Zona de Protecció Ruta Pedra en Sec
Zona de protecció	Límit sòl urbà	Carreteres
	Sòl rústic	
	Ruta Barroc	



Ajuntament d'Esporles
CATÀLEG DE PROTECCIÓ DEL PATRIMONI D'ESPORLES
 Plànol
SÒL RÚSTIC **SR08**

Octubre de 2016 (V.CP-10.2016) • ETR589 • Escala: 1:5.000
 Equip redactor: Jaume Luis Salas, arquitecte mcrès • www.m-cr.es