

Mapa Topogràfic Balear 1:5.000

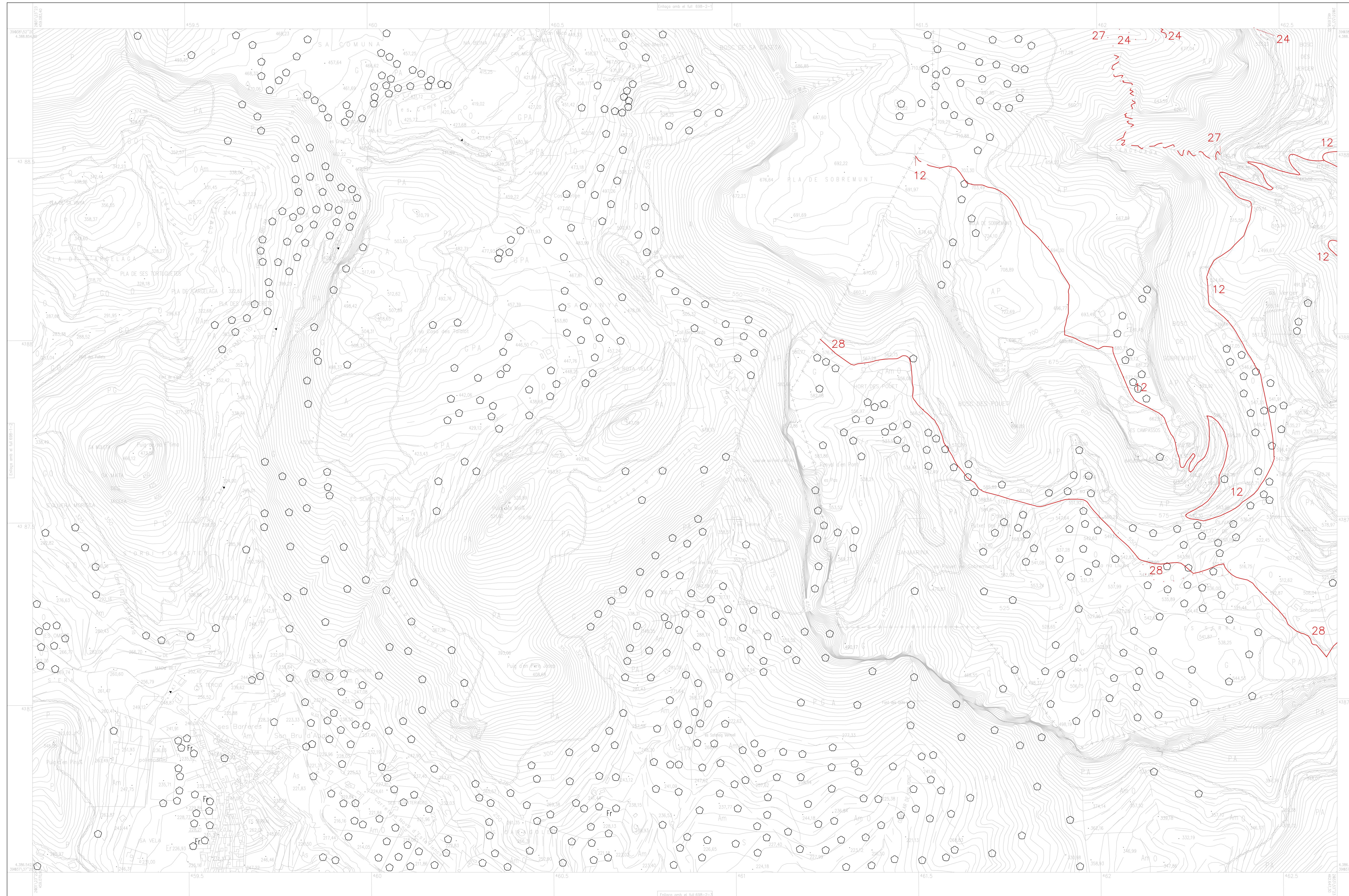
Son Fava

MALLORCA

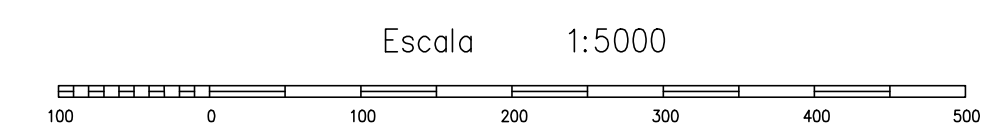
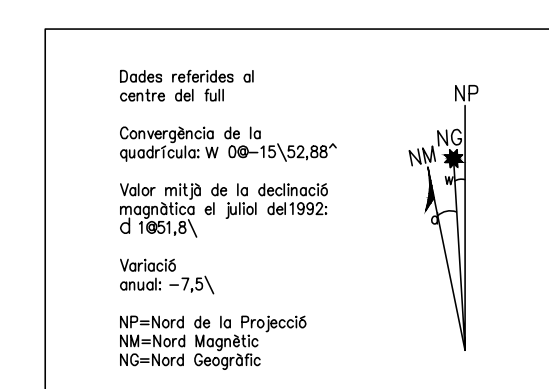
698-2-2

Son Fava

MALLORCA



COORDENADES DELS VERTEXS GEODÈSICS			
Nom	X	Y	H



Produït per: Conselleria d'Obres Públiques i Ordenació del Territori del Govern Balear  
Reduït per: Institut Cartogràfic de Catalunya  
Aquest mapa és protegit per la Llei. Es prohibeix qualsevol reproducció total o parcial, tant fotogràfica com impresa, si no ha estat expressament autoritzada per la Conselleria d'Obres Públiques i Ordenació del Territori del Govern Balear.

El·lipsoide Internacional. Datum: Potsdam. Longituds referides al meridà de Greenwich.  
Projecció Universal Transversa Mercator. Fus 31.  
Equidistància de les corbes de nivell: 5 m. Corbes mestres: 25 m.  
Data de vot: juny 1989  
Límits municipals estrets de la B.C.N. 1:25.000

MUNICIPIS	
Valdemossa	
Banyalut	
Esporles	

SÍMBOLES CONVENCIONALS	
+	Límit municipal
—	Corbes de nivell, mestres
—	Corbes de desnivell, interpolades. Cota altimètrica
▲	Vertebs de primer ordre, d'ordre inferior
○	Punt d'anivellació. Fita de terme municipal
—	Línia de costa. Riu, torrent
—	Estany, natural, artificial. Embassament
—	Canal
—	Canal en construcció
—	Aqüeducte. Siquia. Resaca
—	Font, ullal
—	Símbol. Pou
—	Placeta. Algarrües
—	Peljes: de sorra fina, de sorra grossa
—	Dunes. Salines
—	Autopista, autovia
—	Autopista, autovia en construcció
—	Carretera: comarcal, local, particular o pista
—	Carretera en construcció. Heliport
—	Canal. Camí
—	Ferrocarril de via estreta
—	Punt. Tancat
—	Línia elèctrica: d'alta tensió, de mitjana tensió
—	Edifici públic o singular, privat
—	Edifici en construcció, en ruïnes. Cabana
—	Cova. Taula
—	Paret, l'uja. Mur
—	Fiterada. Vareda
—	Sija. Grua. Far. Balies
—	Mol. Xemenala
—	Torre elèctrica. Pal elèctric
—	Canonada. Canonada subterrània
—	Escultura, espigó. Molí
—	Estació de telecomunicacions. Transformador
—	Dipòsit cobert. Estació de bombeig
—	Mina. Mina o cel obert
—	Pedra, grovera. Abocador, enderrac
—	Parc, jardí. Zona esportiva
—	Arbre aïllat. Bosc. Tàltafoc
—	Tanca de vegetació. Perímetre de cultiu
HV	Hivernacle
H	Horta
S	Sec
R	Regadiu
As	Canova associat
Am	Antellarer
O	Olivar
Pa	Bosc perennifoli
V	Vinya
A	Aixovar
Ga	Garroverar
P	Pinar
Sa	Saïmar
Sp	Spalmar
Pp	Puats i pastures
C	Carriç
Er	Erm