

Mapa Topogràfic Balear 1:5.000

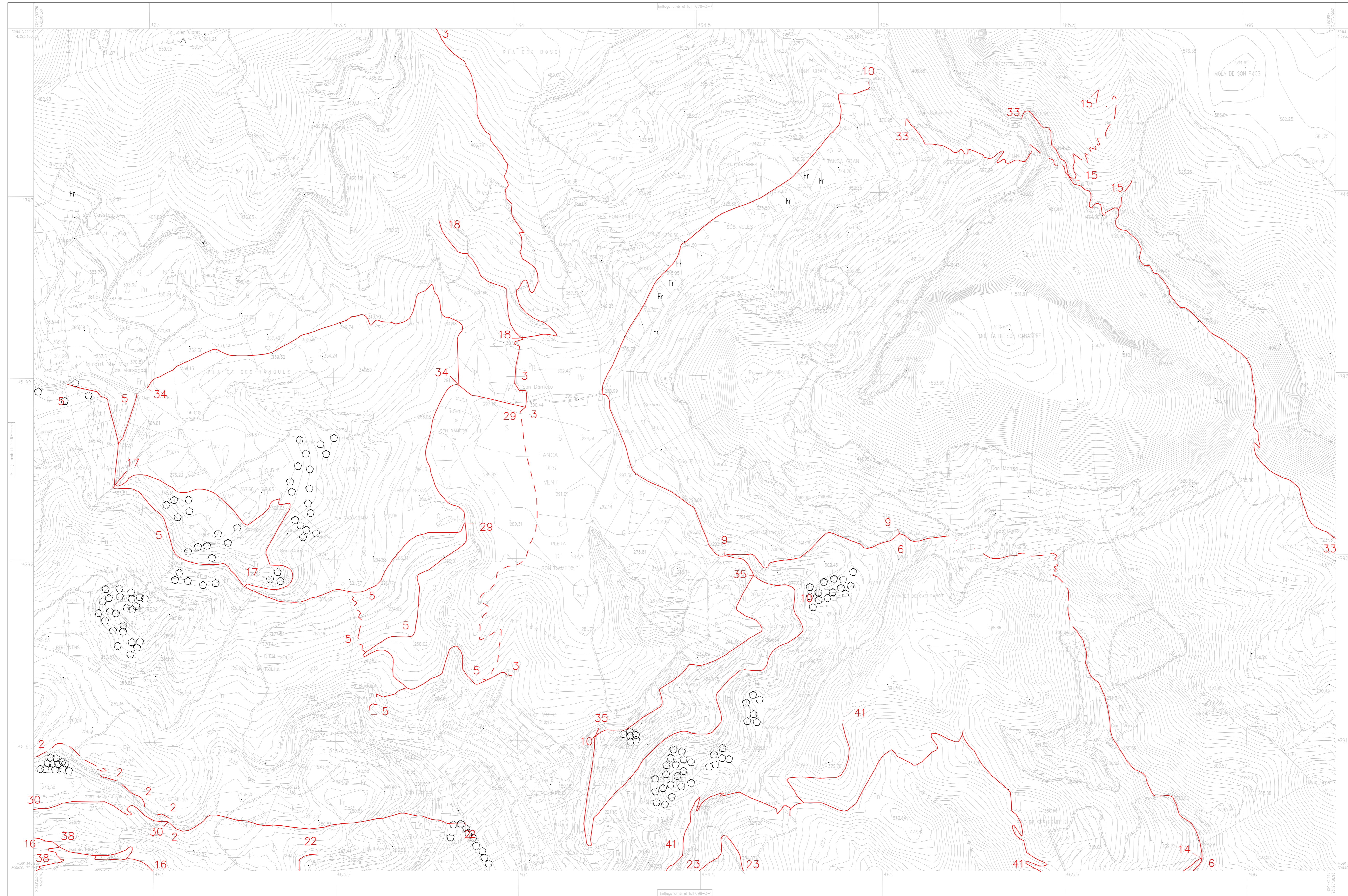
Esporles

MALLORCA

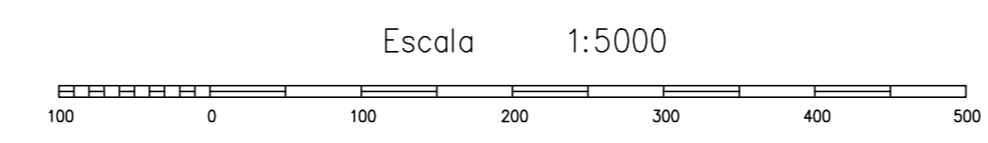
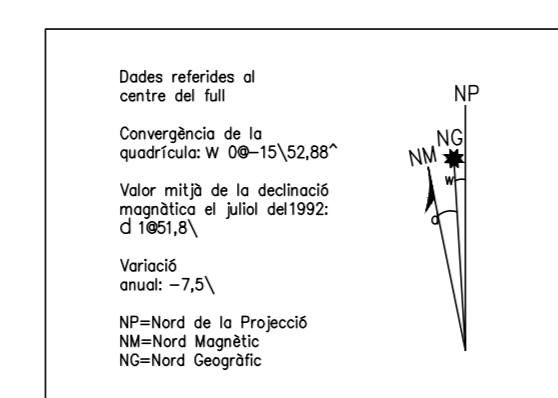
670-3-8

Esporles

MALLORCA



COORDENADES DELS VERTEXS GEODÈSICS			
Nom	X	Y	H



Projecció: Conselleria d'Obres Públiques i Ordenació del Territori del Govern Balear
Realitzat per: Institut Cartogràfic de Catalunya
Aquest mapa és protegit per la Llei. Es prohibeix qualsevol reproducció total o parcial, tant fotogràfica com impresa, si no ha estat expressament autoritzada per la Conselleria d'Obres Públiques i Ordenació del Territori del Govern Balear.

El·lipsoide Internacional. Datum: Potsdam. Longituds referides al meridà de Greenwich.
Projecció Universal Transversa Mercator. Fus 31.
Equidistància de les corbes de nivell: 5 m. Corbes mestres: 25 m.
Data de vot: juny 1989
Límits municipals extrets de la B.C.N. 1:25.000

MUNICIPS	
Valldemossa	Banyalbufar
Esporles	

SÍMBOLES CONVENCIONALS	
---+---+	Límit municipal
---50---	Corbes de nivell: mestres
---145---	Corbes de desnivell: interpolada. Cota altimètrica
▲	Verticeu de primer ordre, d'ordre inferior
△	Punt d'anivellació. Fita de terme municipal
---	Línia de costa. Riu, torrent
---	Estany: natural, artificial. Embassament
---	Canal
---	Canal en construcció
---	Aqüeducte. S'ignia, Resaca
---	Font, util
---	S'ignia, Piau
---	Placeta, Aljofarins
---	Pietra: de sorra fina, de sorra grossa
---	Dunes, Salines
---	Autopista, autovia
---	Autopista, autovia en construcció
---	Carretera: comarcal, local, particular o pista
---	Carretera en construcció. Helpart
---	Camí, Caminó
---	Ferrocarril de via estreta
---	Pont, Tancat
---	Línia elèctrica: d'alta tensió, de mitjana tensió
---	Edifici públic o singular, privat
---	Edifici en construcció, en ruïnes. Cabana
---	Cova, Taula
---	Paret, l'pila, Mur
---	Fiterada, Vareda
---	S'ignia, Crua, Far, Balies
---	Mol, Xemenia
---	Torre elèctrica. Pal elèctric
---	Canonada. Canonada subterrània
---	Escutera, espigó, Molí
---	Estació de telecomunicacions. Transformador
---	Dipòsit cobert. Estació de bombes
---	Mina. Mina a cel obert
---	Pedra, grovera. Abocador, enderrac
---	Parc, jardí. Zona esportiva
---	Abre-ollat. Boc, Telfoncs
---	Tanca de vegetació. Perímetre de cultiu
Hv	Hivernacle
V	Vinya
H	Horta
A	Aixor
S	Sec
Dg	Garroverar
R	Repagut
P	Pinar
As	Canova associat
Sr	S'ignia
Fr	Fruitera
Pp	P'raus i pastures
Am	Ametllerar
C	Carriac
O	Olivar
Er	Erm
Pa	Boc perennifoli